

MDOM

PROJEKTY BUDOWLANE

MICHAŁ PAWLIKOWSKI

TEL: 782 683 751

ADRES: UL. PIŁSUDSKIEGO 32
26-200 KOŃSKIE

E-MAIL: pbm-dom@o2.pl

NIP: 658-187-63-45

REGON: 260410340

DOKUMENTACJA TECHNICZNA

Przebudowa i remont budynku
strażnicy OSP w miejscowości Lipa

MDOM

ADRES INWESTYCJI:

Obręb ewidencyjny 0008 Lipa
Jednostka ewiden. 260505_2 Ruda Maleniecka
dz. nr 219/5

INWESTOR

Gmina Ruda Maleniecka
Ruda Maleniecka 99a
26-242 Ruda Maleniecka

Końskie, Marzec 2018r.

OPIS TECHNICZNY

Przebudowa i remont budynku strażnicy OSP na działce oznaczonej numerem geodezyjnym 219/5 położonej w msc. Lipa

INWESTOR

Gmina Ruda Maleniecka
Ruda Maleniecka 99a
26-242 Ruda Maleniecka

TEMAT OPRACOWANIA.

Tematem niniejszego opracowania jest dokumentacja techniczna przebudowy i remontu strażnicy OSP na działce nr 219/5 położonej w msc, Lipa.

PODSTAWA OPRACOWANIA.

Zlecenie inwestora na opracowanie dokumentacji projektowej.
Informacje uzyskane od inwestora o projektowanej inwestycji.
Mapa sytuacyjno – wysokościowa pogładowa.
Wizja własna na terenie działki.

CEL OPRACOWANIA.

W związku z zamierzoną przebudową i remontem strażnicy OSP na działce nr 219/5 położonej w msc, Lipa konieczne jest opracowanie dokumentacji technicznej przedmiotowego zadania inwestycyjnego. Niniejsza dokumentacja jest niezbędna do zgłoszenia robót przedmiotowej inwestycji.

LOKALIZACJA.

Lipa; działka nr geod. 219/5,
Obręb ewidencyjny 0008 Lipa,
Jednostka ewidencyjna 260505_2 Ruda Maleniecka.

EKSPERTYZA TECHNICZNA istniejącego budynku strażnicy OSP zlokalizowanego na dz. nr 219/5 położonej w msc. Lipa, gm. Ruda Maleniecka.

SYTUACJA.

Objęty opracowaniem obiekt zlokalizowany jest w msc. Lipa na działce o numerze geodezyjnym 219/5. Poza przedmiotowym budynkiem na terenie przedmiotowej nieruchomości nie znajdują się inne budynki. Na działce istnieje, nasadzenie zieleni niskiej i średniej, dojścia i dojazd poprzez istniejący zjazd z drogi publicznej. Do budynku doprowadzona jest woda z wodociągu wiejskiego, ścieki odprowadzane są do zbiornika na ścieki, energia elektryczna z linii NN.

DANE OGÓLNE.

Istniejący budynek zrealizowany został na przełomie lat siedemdziesiątych i osiemdziesiątych ub. wieku wg dokumentacji projektowej i pozwolenia na budowę które wg oświadczenia inwestorów zaginęło. Budynek jest obiektem murowanym, parterowym, niepodpiwniczonym, z dachem jednospadowym, pokrytym blachą. Obiekt jest wyposażony w instalacje: wentylacji grawitacyjnej, wodociągową, kanalizacyjną, elektryczną.

Zapotrzebowanie na media tj. energię elektryczną i wodę nie zwiększy się, zatem istniejąca moc przyłączeniowa w/w mediów jest wystarczająca.

ELEMENTY KONSTRUKCYJNE BUDYNKÓW.

Lawy i ściany fundamentowe - kamień zalewany betonem. Fundamenty - posadowienie bezpośrednie powyżej poziomu wód gruntowych.

Na podstawie rozporządzenia Ministra Spraw Wewnętrznych i Administracji z dnia 24września 1998r. - w sprawie ustalenia geotechnicznych warunków posadowienia obiektów budowlanych (Dz. U. Nr 126, poz. 839), ustalono dla przedmiotowego budynku pierwszą kategorię geotechniczną.

IZOLACJE.

Izolacje pozioma ścian zewnętrznych 1xpapa asfaltowa na lepiku ułożona w ścianach fundamentowych.

Izolacja przeciwwilgociowa podłóg 1xpapa na warstwie wylewki betonowej.

INSTALACJE.

Przedmiotowy budynek jest wyposażony w instalacje:

- wodociągową
- kanalizacyjną
- elektryczną,
- wentylację grawitacyjną.

WNIOSKI.

Ogólny stan elementów konstrukcyjnych budynku jest dobry. W trakcie oględzin nie stwierdzono występowania na obiektach rys świadczących o nierównomiernym osiadaniu obiektu, bądź o niewłaściwym wykonaniu ścian i stropów oraz zużyciu elementów konstrukcyjnych w czasie wieloletniej eksploatacji obiektu.

Istniejący stan techniczny pozwala na realizację, przebudowy i remontu istniejącego budynku strażnicy OSP w miejscowości Lipa gm. Ruda Maleniecka na działce nr 219/5.

I. OPIS TECHNICZNY.

1.1. PRZEZNACZENIE I PROGRAM UŻYTKOWY.

Projektowana jest przebudowa i remont istniejącego budynku strażnicy OSP zlokalizowanego w msc. Lipa, gm. Ruda Maleniecka przeznaczonego do użytkowania przez lokalną jednostkę ochotniczej straży pożarnej.

1.2. PRZEZNACZENIE OBIEKTU.

Projektowana jest przebudowa i remont istniejącego budynku strażnicy OSP zlokalizowanego w msc. Lipa, gm. Ruda Maleniecka przeznaczonego do użytkowania przez lokalną jednostkę ochotniczej straży pożarnej. Budynek parterowy, niepodpiwniczony. Więźba dachowa o konstrukcji drewnianej, dach jednospadowy ze spadkiem połaci dachu 5 i 7°. Obiekt o prostej konstrukcji.

1.3. WARUNKI LOKALIZACYJNE.

Budynek zlokalizowany jest na działce z zapewnionym dojazdem. Warunki terenowe i gruntowe: scena posadowiony jest za pomocą fundamentów na gruncie rodzimym. Nośność gruntu pod budynkiem nie mniej niż 0.15 MPa. Poziom wód gruntowych poniżej posadowienia fundamentów. Projektowany budynek należy do pierwszej kategorii geotechnicznej dla której wystarcza jakościowe określenie właściwości gruntu.

Dokumentacja dostosowana jest do warunków stref:

klimatycznej II (wg PN-82/B-02403)

gruntowej I (wg PN-81/B-03020)

obciążenia śniegiem II (wg PN-80/B-02005)

wiatrowej II(wg PN-77/B-02011)

Ochrona cieplna (wg PN-EN ISO 6946: 1999)

1.4 CHARAKTERYSTYCZNE PARAMETRY TECHNICZNE.

BUDYNEK STRAŻNICY OSP

Szerokość, długość	m x m	14,36x 14,28
Wysokość	m	6,12
Pow. zabudowy	m ²	204,77
Powierzchnia użytkowa	m ²	163,50
Kubatura	m ³	970

Wyposażenie instalacyjne w podstawowe media zapewnia prawidłowe funkcjonowanie obiektu. Odprowadzenie wód deszczowych za pomocą rynien i rur spustowych powierzchniowo w obszar nieruchomości Inwestora.

1.5. PRZEZNACZENIE I PROGRAM UŻYTKOWY.

Projektowana jest przebudowa i remont istniejącego budynku strażnicy OSP zlokalizowanego w msc. Lipa, gm. Ruda Maleniecka przeznaczonego do użytkowania przez lokalną jednostkę ochotniczej straży pożarnej.

1.6. ROZWIĄZANIA MATERIAŁOWE.

Wykonanie otworu w ścianie niekonstrukcyjnej - przewiduje się poprzez zastosowanie przesklepienia przewidywanego otwory z dwóch profili stalowych, skręconych ze sobą

śrubami, tak wykonane nadproże należy zabetonować i zatynkować. Szczegóły konstrukcyjno materiałowe wg. rysunku konstrukcyjnego nadproża stalowego.

Wykonać ściankę działową między pomieszczeniami 1/3 i 1/4, z bloczków z betonu komórkowego klasy 05 MPa.

Ściany i sufity wewnętrzne pomalować farbami klejowymi w jasnym kolorze, malowanie poprzedzić odbiciem starych, luźnych tynków, uzupełnić tynkiem cementowo wapiennym, przygotowanym do malowania.

2. CHARAKTERYSTYKA EKOLOGICZNA.

Przedmiotowy budynek strażnicy OSP w miejscowości Lipa nie powoduje zagrożeń w następujących kategoriach:

- a) zanieczyszczenia wód gruntowych,
- b) emisji zanieczyszczeń gazowych (w tym zapachów), pyłowych i płynnych
- d) emisji hałasu oraz wibracji, a także promieniowania, w szczególności jonizującego, zakłóceń elektromagnetycznych i innych
- e) wpływu obiektu na istniejący drzewostan, powierzchnię ziemi, w tym glebę, wody powierzchniowe i podziemne: wody opadowe z połaci dachowej będą odprowadzane powierzchniowo na działkę należącą do inwestora, obiekt nie będzie wpływał w istotny sposób w istniejący drzewostan.

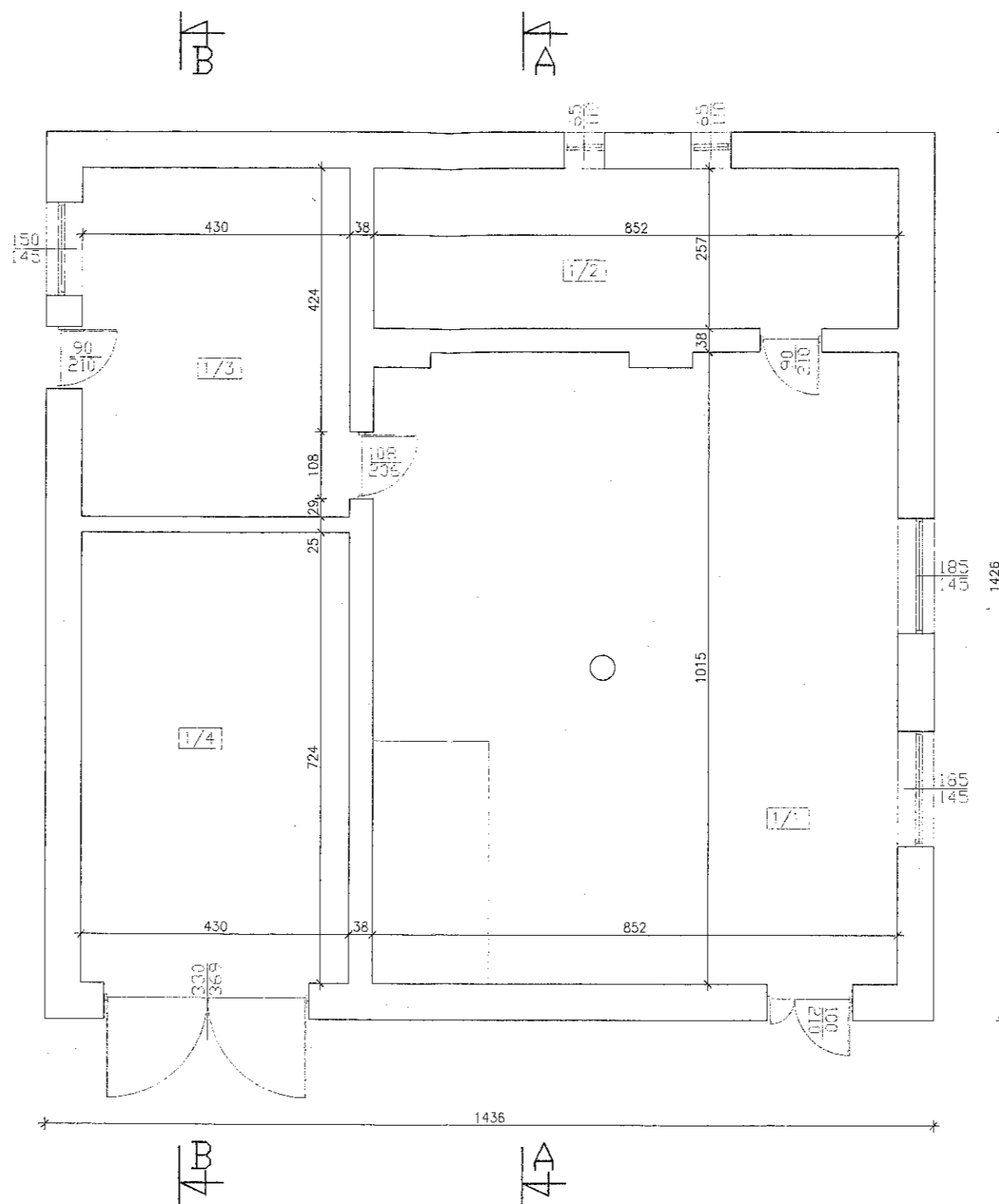
3. UWAGI KOŃCOWE.

Nadzór nad robotami budowlano-montażowymi winien sprawować kierownik budowy posiadający stosowne uprawnienia budowlane.

Wszelkie zmiany materiałowe, konstrukcyjne w stosunku do projektu należy uzgodnić z jednostką autorską w ramach nadzoru autorskiego.

Szczególną uwagę zwrócić na:

- właściwą pielęgnację betonu w czasie betonowania
- stosować właściwe przekroje (wg projektu) i odpowiednie połączenia elementów
- wszystkie materiały i urządzenia użyte w trakcie budowy muszą posiadać wymagane przepisami atesty, certyfikaty zgodności, świadectwa dopuszczalności.
- obliczenia dotyczące zestawienia powierzchni wynikające z rozporządzenia Ministra Transportu i Gospodarki Morskiej z dnia 25 kwietnia 2012r. w sprawie szczegółowego zakresu i formy projektu budowlanego (Dz. U. z dnia 27 kwietnia 2012r.) wykonano w oparciu o normę: PN-ISO 9836 Właściwości użytkowe w budownictwie. Określanie i obliczanie wskaźników powierzchniowych i kubaturowych.



ZESTAWIENIE POWIERZCHNI PRZYZIEMIA

L.P.	NAZWA	Pow. uzyt.[m2]	POSADZKA
1/1	SALA REKREACYJNA	86,0	GRES
1/2	KOTLOWNIA	21,9	GRES
1/3	POM. TECHNICZNE	24,1	PANELE
1/4	GARAŻ	31,1	GRES
	RAZEM	163,14	

Inwestycja
PRZEBUDOWA I REMONT BUDYNKU STRAŻNICZY OSP

26-242 Ruda Maleniecka, Lipa
 działka nr ewidencyjny 219/15
 obręb ewidencyjny 0008 Lipa
 jednostka ewidencyjna 260505_2 Ruda Maleniecka

Inwestor
 Gmina Ruda Maleniecka, Ruda Maleniecka 99a
 26-242 Ruda Maleniecka

Biuro projektowe
 Pracownia Projektowa MDOM
 Michał Pawlikowski
 ul. Piłsudskiego 32, 26-200 Końskie
 (wejście od ul. Targowej)
 tel. 782 683 751, 723 329 944
 www.pbmdom.pl, pbm-dom@o2.pl

Opracowanie

	Imię i nazwisko	Nr upr.	Podpis
Projektował	-	-	
Opracował	Michał Pawlikowski	-	
Sprawdził	-	-	

Stadium
 ZGŁOSZENIE

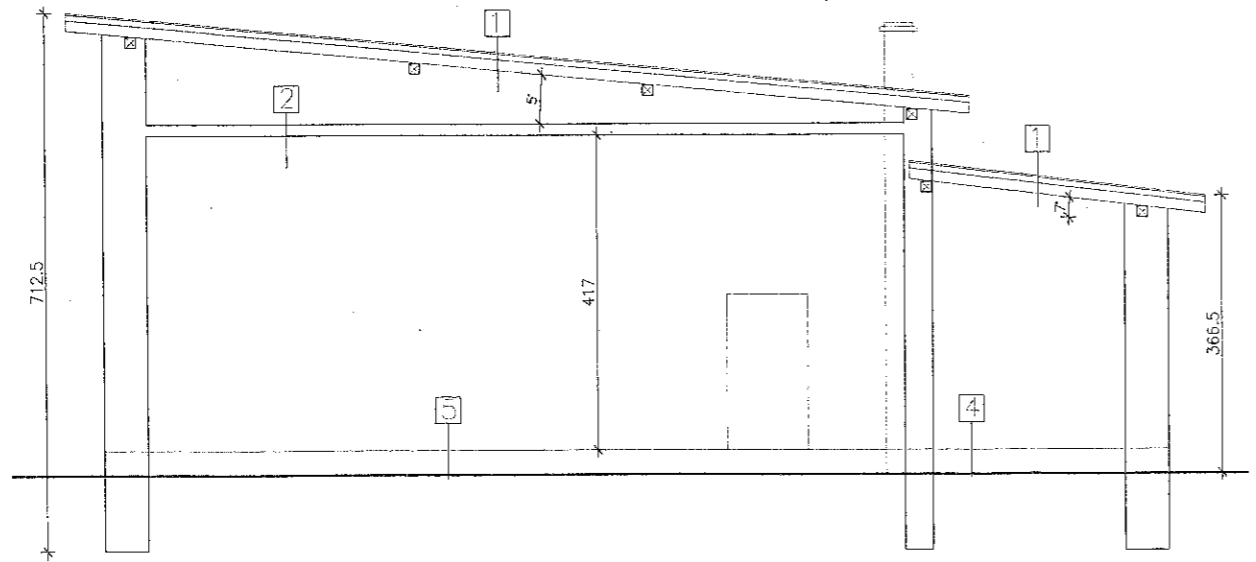
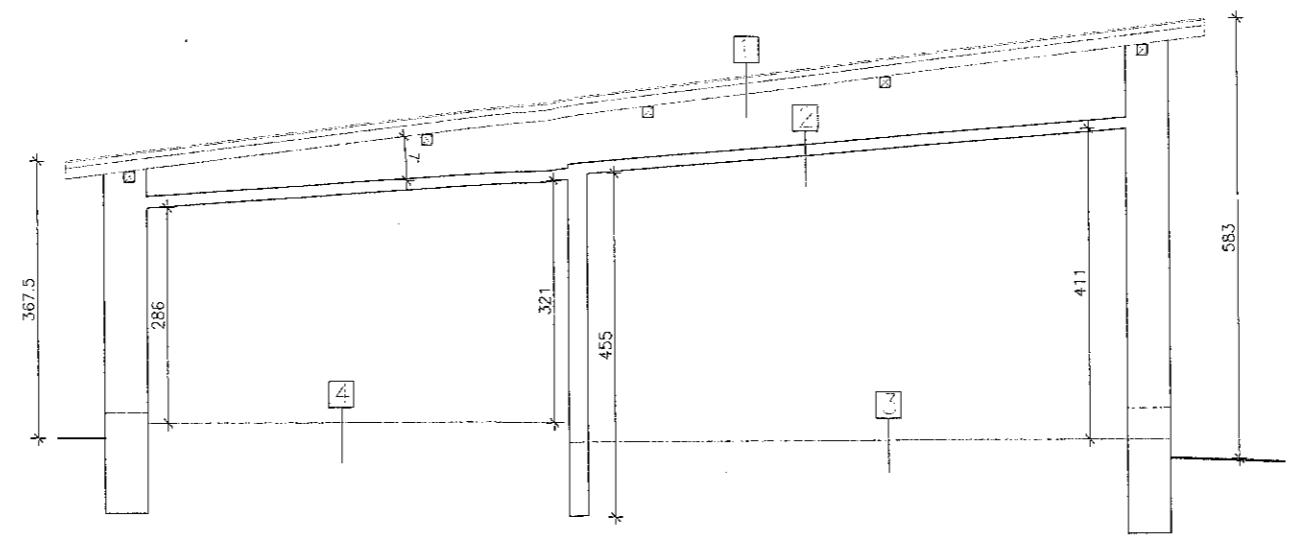
Branża
 ARCHITEKTURA

Obiekt
 BUDYNEK STRAŻNICZY OSP

Przedmiot rysunku
**RZUT PRZYZIEMIA
 INWENTARYZACJA**

Nr rys. Stadium/Branża/Nr rysunku/Rewizja

PB - A - 01A



- 1
Istniejąca konstrukcja na łożach drewnianych
Istniejąca więźba dachowa
drewniana
- 2
Istniejący strop belbotowy 15 cm
- 3
Istniejąca posadzka betonowa
- 4
Płytki gresowe
Istniejąca posadzka betonowa
- 5
Podłoga z desek drewnianych
Istniejąca posadzka betonowa

Inwestycja
PRZEBUDOWA I REMONT BUDYNKU STRAŻNICY OSP

26-242 Ruda Maleniecka, Lipa
działka nr ewidencyjny 21915
obręb ewidencyjny 0608 Lipa
jednostka ewidencyjna 260505_2 Ruda Maleniecka

Inwestor
Gmina Ruda Maleniecka, Ruda Maleniecka 99a
26-242 Ruda Maleniecka

Biuro projektowe

 Pracownia Projektowa MDOM
 Michał Pawlikowski
 ul. Piłsudskiego 32, 26-200 Końskie
 (wejście od ul. Targowej)
 tel. 782 683 751, 723 329 944
 www.obndom.pl, pbm-dcm@o2.pl

Opracowanie
 Imię i nazwisko: _____ Nr upr.: _____ Podpis: 

Projektował: _____
 Opracował: Michał Pawlikowski
 Sprawdził: _____

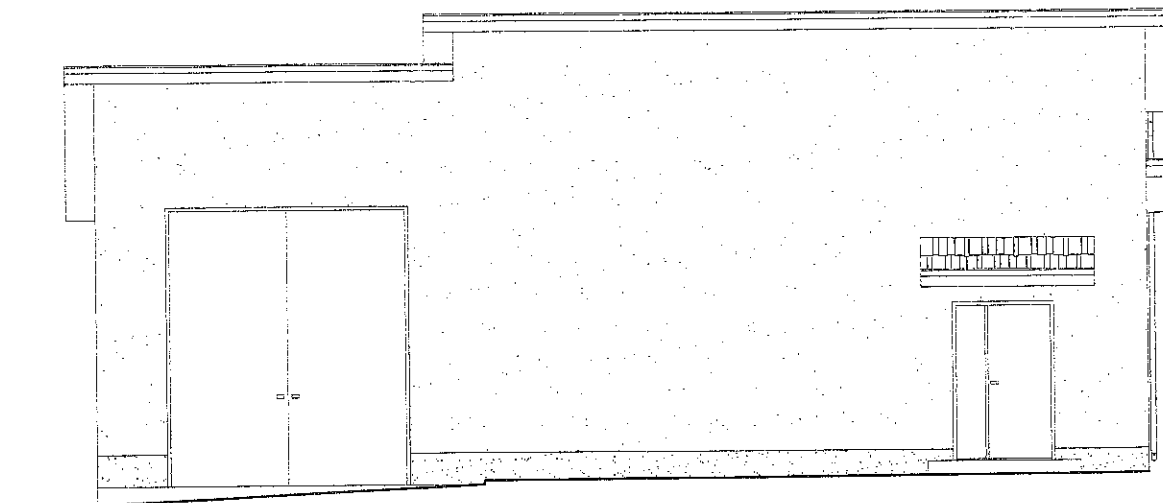
Stadium
ZGŁOSZENIE
Skala
1:100

Branża
ARCHITEKTURA
Data
04.2018

Obiekt
BUDYNEK STRAŻNICY OSP

Przedmiot rysunku
PRZEKROJE INWENTARYZACJA

Nr rys. Stadium/Branża/Nr rysunku/Rewizja
PB - A - 02A



Inwestycja

**PRZEBUDOWA I REMONT BUDYNKU
STRAŻNICY OSP**

26-242 Ruda Maleniecka, Lipa
działka nr ewidencyjny 219/15
obręb ewidencyjny 0008 Lipa
jednostka ewidencyjna 260505_2 Ruda Maleniecka

Inwestor

Gmina Ruda Maleniecka, Ruda Maleniecka 99a
26-242 Ruda Maleniecka

Biuro projektowe



MDOM
PROJEKTY BUDOWLANE

Pracownia Projektowa MDOM
Michał Pawlikowski
ul. Piłsudskiego 32, 26-200 Końskie
(wejście od ul. Targowej)
tel. 782 683 751, 723 329 944
www.pbmdom.pl, pbm-dom@o2.pl

Opracowanie

	Imię i nazwisko	Nr upr.	Podpis
Projektował	-	-	
Opracował	Michał Pawlikowski	-	
Sprawdził	-	-	

Stadium

ZGŁOSZENIE

Skala

1:100

Branża

ARCHITEKTURA

Data

04.2018

Obiekt

BUDYNEK STRAŻNICY OSP

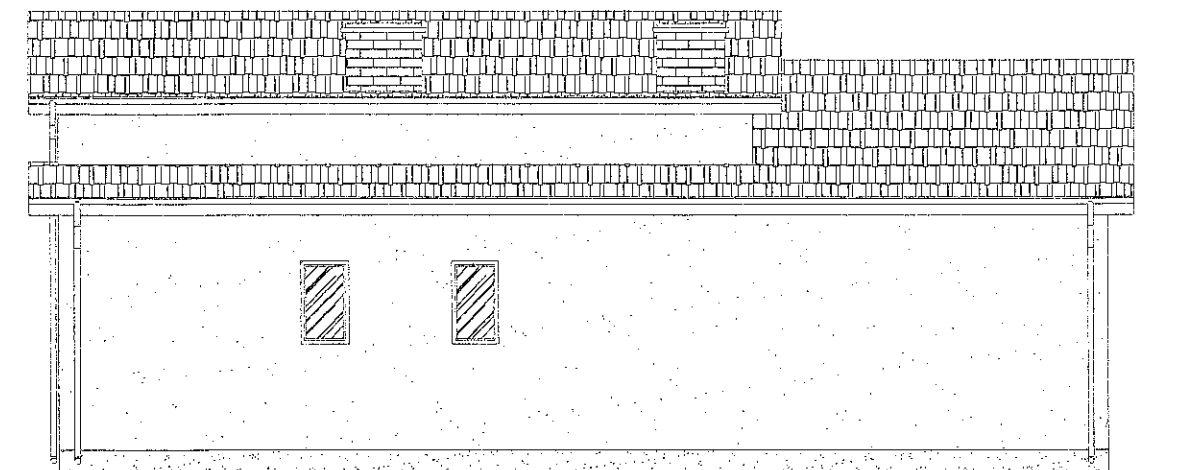
Przedmiot rysunku

**ELEWACJE
INWENTARYZACJA**

Nr rys.

Stadium/Branża/Nr rysunku/Rewizja

PB - A - 03A



Inwestycja

**PRZEBUDOWA I REMONT BUDYNKU
STRAŻNICY OSP**

26-242 Ruda Maleniecka, Lipa
działka nr ewidencyjny 219/15
obręb ewidencyjny 0008 Lipa
jednostka ewidencyjna 280505_2 Ruda Maleniecka

Inwestor

Gmina Ruda Maleniecka, Ruda Maleniecka 99a
26-242 Ruda Maleniecka

Biuro projektowe



Pracownia Projektowa MDOM
Michał Pawlikowski
ul. Piłsudskiego 32, 26-200 Końskie
(wejście od ul. Targowej)
tel. 782 683 751, 723 329 944
www.pbmdom.pl, pbm-dom@o2.pl

Opracowanie

	Imię i nazwisko	Nr upr.	Podpis
Projektował	-	-	
Opracował	Michał Pawlikowski	-	
Sprawdził	-	-	

Stadium

ZGŁOSZENIE

Skala

1:100

Branża

ARCHITEKTURA

Data

04.2018

Obiekt

BUDYNEK STRAŻNICY OSP

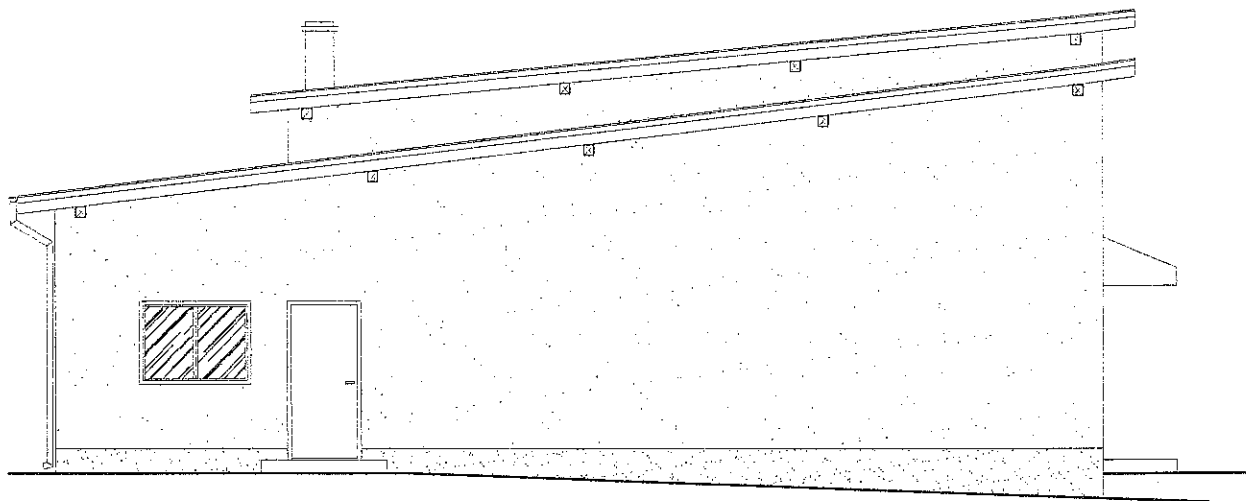
Przedmiot rysunku

**ELEWACJE
INWENTARYZACJA**

Nr rys.

Stadium/Branża/Nr rysunku/Revizja

PB - A - 04A



Inwestycja

**PRZEBUDOWA I REMONT BUDYNKU
STRAŻNICY OSP**

26-242 Ruda Maleniecka, Lipa
działka nr ewidencyjny 219/15
obręb ewidencyjny 0008 Lipa
jednostka ewidencyjna 260505_2 Ruda Maleniecka

Inwestor

Gmina Ruda Maleniecka, Ruda Maleniecka 99a
26-242 Ruda Maleniecka

Biuro projektowe



Pracownia Projektowa MDOM
Michał Pawlikowski
ul. Piłsudskiego 32, 26-200 Końskie
(wejście od ul. Targowej)
tel. 782 683 751, 723 329 944
www.pbmdom.pl, pbm-dom@o2.pl

Opracowanie

	Imię i nazwisko	Nr upr.	Początek
Projektował	-	-	
Opracował	Michał Pawlikowski	-	
Sprawdził	-	-	

Stadium

ZGŁOSZENIE

Skala

1:100

Branża

ARCHITEKTURA

Data

04.2018

Obiekt

BUDYNEK STRAŻNICY OSP

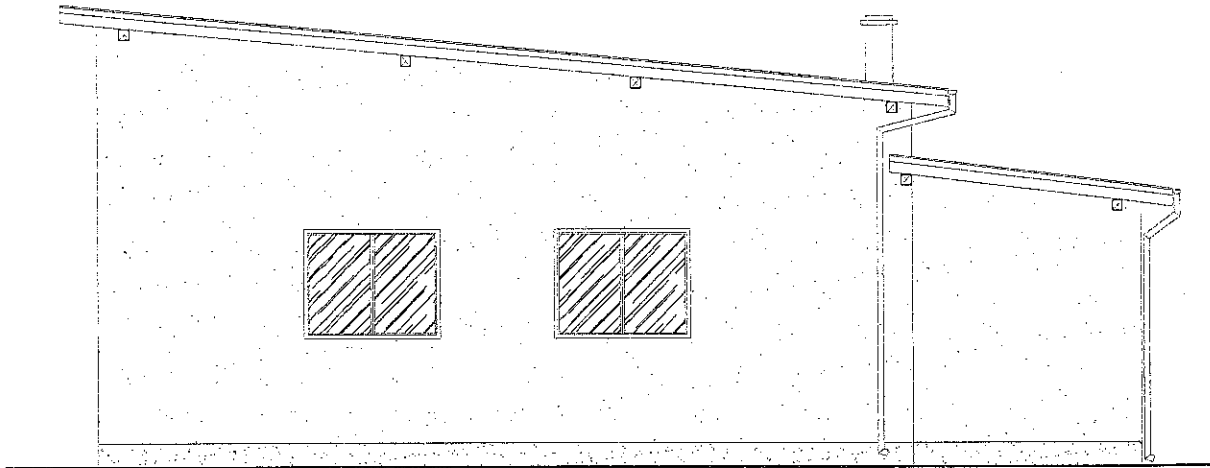
Przedmiot rysunku

**ELEWACJE
INWENTARYZACJA**

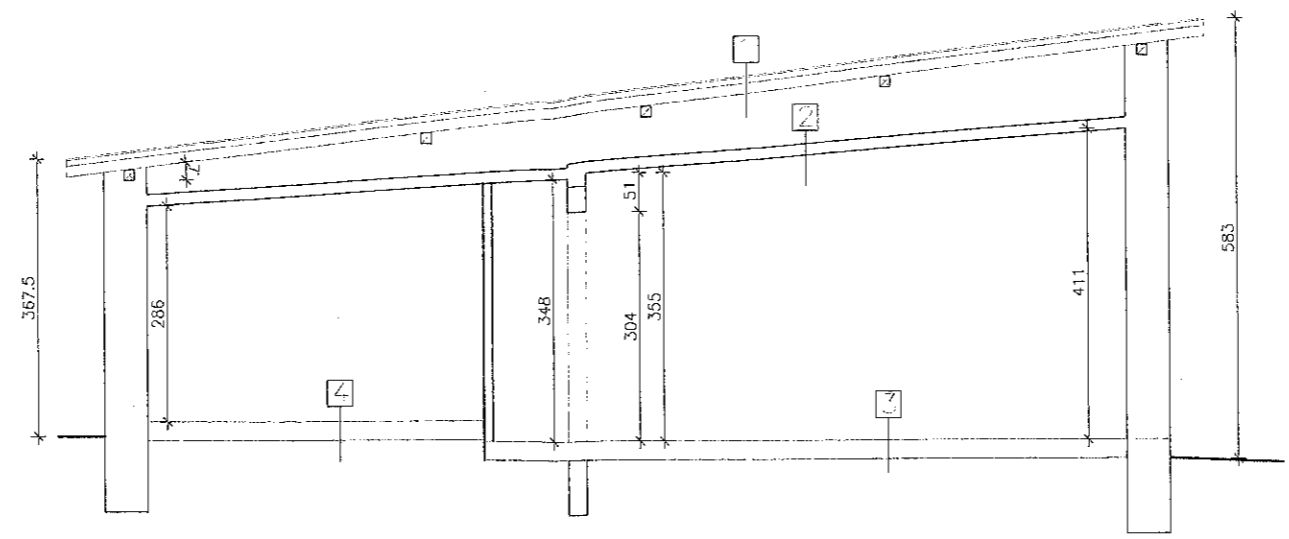
Nr rys

Stadium/Branża/Nr rysunku/Revizja

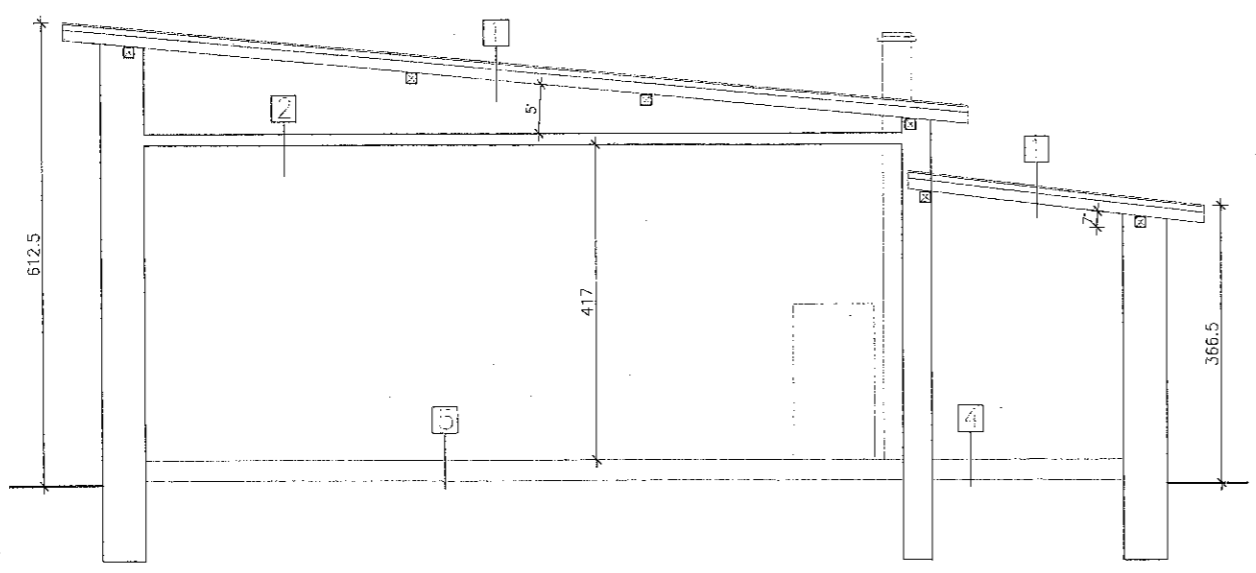
PB - A - 05A



Inwestycja			
PRZEBUDOWA I REMONT BUDYNKU STRAŻNICY OSP			
26-242 Ruda Maleniecka, Lipa działka nr ewidencyjny 219/15 obręb ewidencyjny 0008 Lipa jednostka ewidencyjna 260505_2 Ruda Maleniecka			
Inwestor			
Gmina Ruda Maleniecka, Ruda Maleniecka 99a 26-242 Ruda Maleniecka			
Biuro projektowe			
		Pracownia Projektowa MDOM Michał Pawlikowski ul. Piłsudskiego 32, 26-200 Końskie (wejście od ul. Targowej) tel. 782 683 751, 723 329 944 www.pbmdom.pl, pbm-dom@o2.pl	
Opracowanie			
	Imię i nazwisko	Nr upr	Podpis
Projektował	-	-	
Opracował	Michał Pawlikowski	-	
Sprawdził	-	-	
Stadium		Skala	
ZGŁ.OSZENIE		1:100	
Branża		Data	
ARCHITEKTURA		04.2018	
Obiekt		BUDYNEK STRAŻNICY OSP	
Przedmiot rysunku			
ELEWACJE INWENTARYZACJA			
Nr rys		Stadium/Branża/Nr rysunku/Revizja	
PB - A - 06A			



- 1
Istniejące pokrycie
na łatach drewnianych
Istniejąca więźba dachowa
drewniana
- 2
Istniejący strop żelbetowy 15 cm
- 3
Istniejąca posadzka betonowa
- 4
Płytki gresowe
Istniejąca posadzka betonowa
- 5
Podłoga z desek drewnianych
Istniejąca posadzka betonowa



Investycja
**PRZEBUDOWA I REMONT BUDYNKU
STRAŻNICY OSP**

26-242 Ruda Maleniecka, Lipa
działka nr ewidencyjny 219/15
obręb ewidencyjny 0006 Lipa
jednostka ewidencyjna 260505_2 Ruda Maleniecka

Investor
Gmina Ruda Maleniecka, Ruda Maleniecka 99a
26-242 Ruda Maleniecka

Biuro projektowe

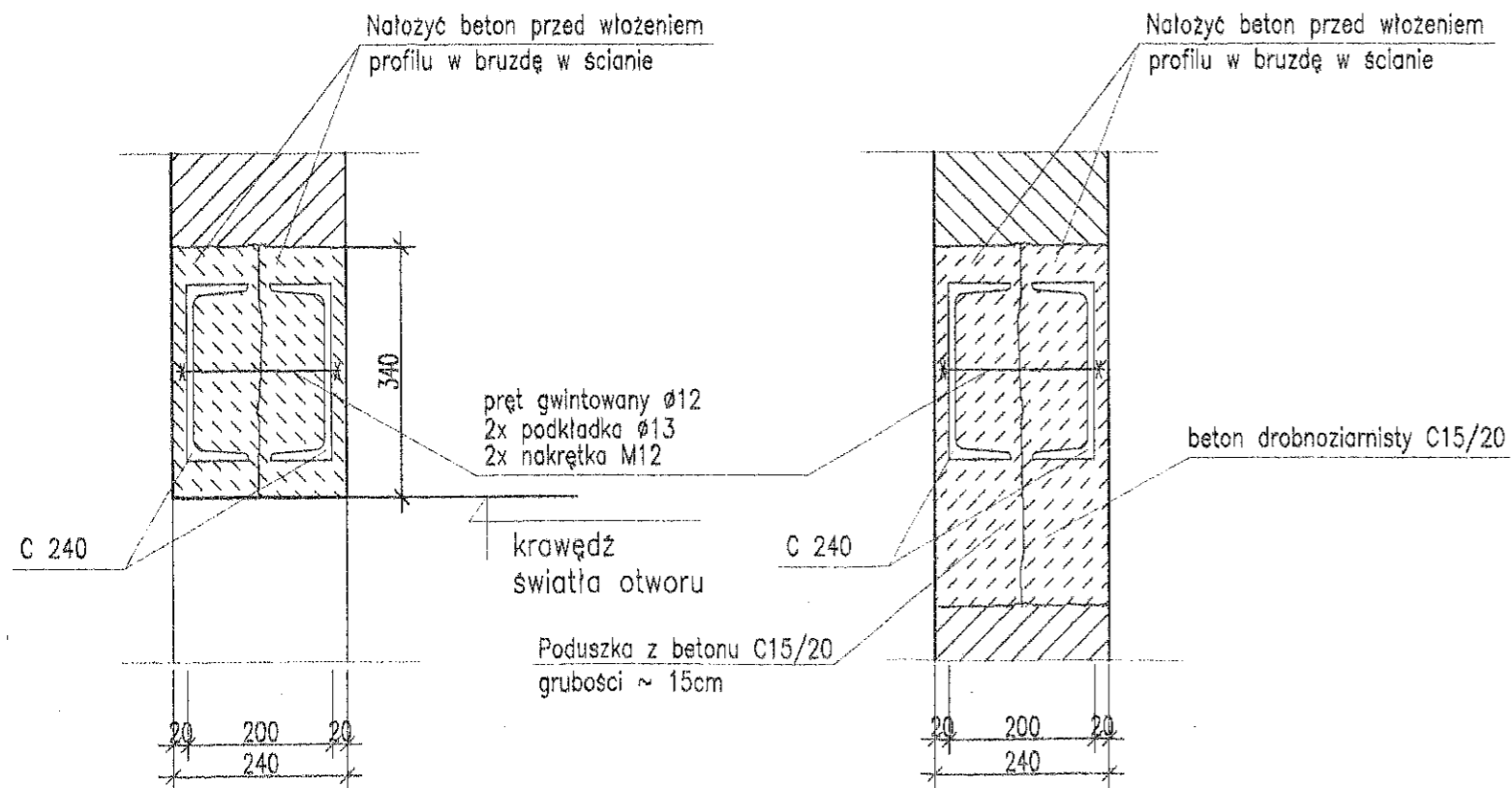
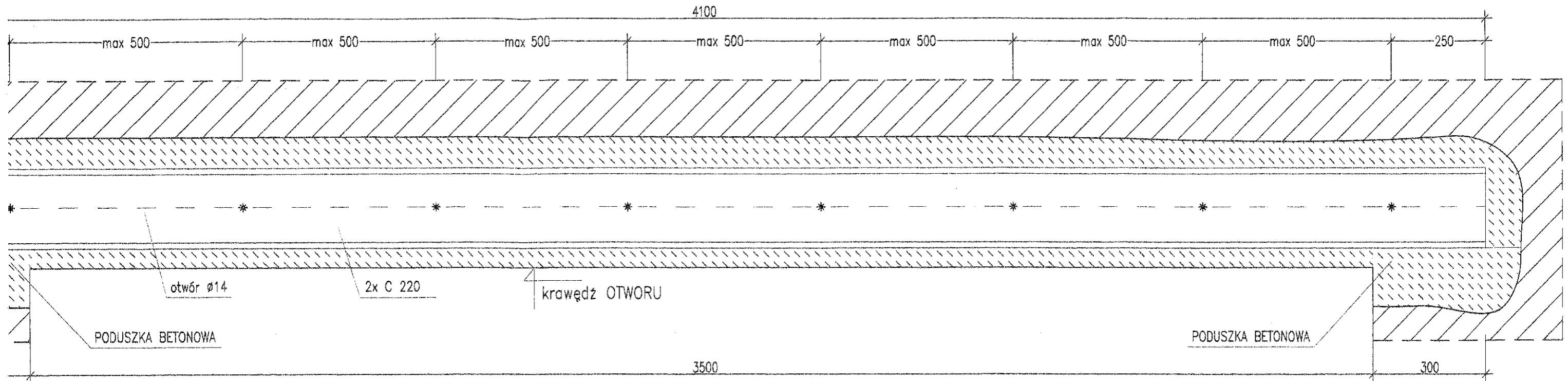
 Pracownia Projektowa MDOM
 Michał Pawlikowski
 ul. Piłsudskiego 32, 26-200 Koronki
 (wejście od ul. Targowej)
 tel. 782 883 751, 723 329 944
 www.pbmdom.pl, pbm-dom@o2.pl

Opracowanie			
	Imię i nazwisko	Nr upr.	Podpis
Projektował	-	-	<i>[Signature]</i>
Opracował	Michał Pawlikowski	-	-
Sprawdził	-	-	-

Stadium	Skala
ZGŁOSZENIE	1:100
Branża	Data
ARCHITEKTURA	04.2018
Obiekt	BUDYNEK STRAŻNICY OSP
Przedmiot rysunku	
PRZEKROJE PO PRZEDBUDOWIE	
Nr rys.	Stadium/Branża/Nr rysunku/Rewizja
PB - A - 08A	

Nadproże

1:10



Kolejność prac:

- Podeszczyć stropy i belki stropowe oparte nad projektowanym nadprożem
- Wykonać grządca pod belką nadproża po jednej stronie muru i dokładnie oczyścić je z pyłu i luźnych okruszków cegły i zaprawy.
- Wykonać poduszki betonowe z betonu C15/20 gr. min. 15 cm
- Osadzić pierwszą belkę, przewiercić otwory w ścianie i osadzić sruby.
- Ścianę mocno nawilżyć i dokładnie wypełnić betonem droбноziarnistym C15/20 przestrzeń między belką stalową i ścianą. Beton bardzo dokładnie ubić w bruzdzie.
- Po uzyskaniu ok. 70 % wytrzymałości betonu powyższe czynności wykonać po drugiej stronie ściany (zwracając uwagę na osadzone sruby).
- Belki stalowe ściągnać srubami, owinię siatką i obetonować.
- Dalsze prace (wycięcie otworów, wykonywanie nasiecania otworów, rozmontowanie konstrukcji opierającej) można wykonać po uzyskaniu przez beton ok. 70% wytrzymałości końcowej.

Inwestycja	
PRZEBUDOWA I REMONT BUDYNKU STRAŻNICY OSP	
26-242 Ruda Maleniecka, Lipa działka nr ewidencyjny 219/5 obwód ewidencyjny 0008 Lipa jednostka ewidencyjna 290505_2 Ruda Maleniecka	
Inwestor	
Gmina Ruda Maleniecka, Ruda Maleniecka 89a, 26-242 Ruda Maleniecka	
Biuro projektowe	
	Pracownia Projektowa Michał Pawlikowski ul. Piłsudskiego 32, 26-200 (wejście od ul. Targi) tel. 782 883 751, 723 www.pbndom.pl, pbm-rl
Opracowanie	
Imię i nazwisko	Nr upr.
Projektował	-
Opracował	Michał Pawlikowski
Sprawdził	-
Stadium	
DOKUMENTACJA TECHNICZNA	Skala 1:10
Branża	
KONSTRUKCYJNA	Data 04.2011
Obiekt	
BUDYNEK STRAŻNICY	
Przedmiot rysunku	
PROJEKT NADPROŻA STALOWEGO	
Nr rys.	
Stadium/Branża/Nr rysunku/Rewizja	
PB - A - 09A	