

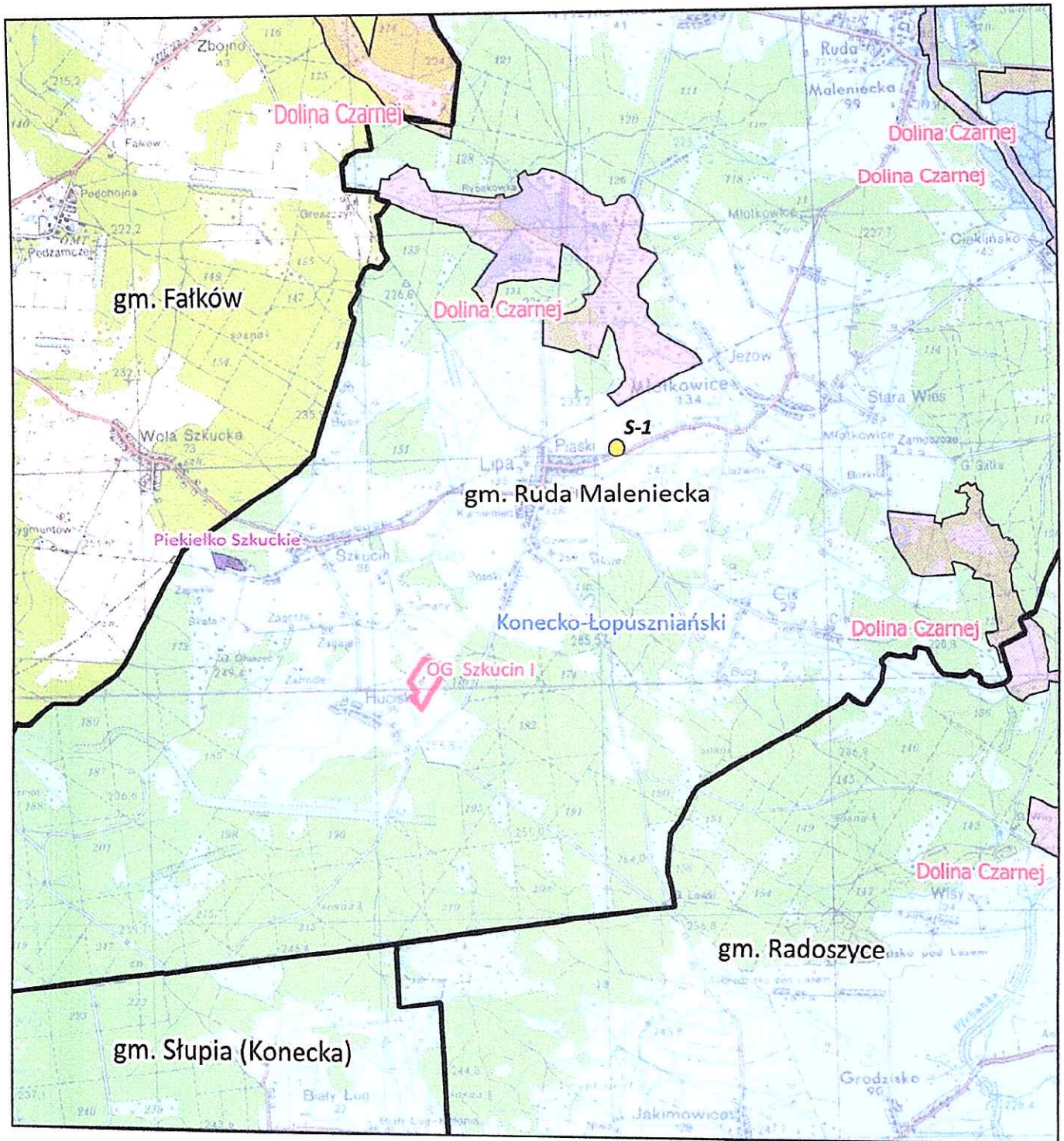
*Załącznik nr 3
do zaproszenia do złożenia oferty*







STAROSTWO POWIATOWE
w KOŃSKICH
26-200 Końskie, ul. Stanisława Staszica 2
tel. 41 372 41 34, fax 41 372 83 20
NIP 658-17-07-341 REGON 291018514
-1-

Załączniki 1 ÷ 4

- 1.1. Lokalizacja projektowanego otworu poszukiwawczo-rozpoznawczego na tle granic administracyjnych i granic obszarów chronionych, skala 1: 50 000.
- 1.2. Mapa sytuacyjno-wysokościowa, skala 1: 10 000.
2. Mapa lokalizacji projektowanego otworu poszukiwawczo-rozpoznawczego S-1, skala 1: 1000.
- 3.1. Mapa geologiczna rejonu projektowanych robót, skala 1: 50 000.
- 3.2. Mapa hydrogeologiczna rejonu projektowanych robót, skala 1: 50 000.
- 3.3. Mapa geologiczno-gospodarcza rejonu projektowanych robót, skala 1: 50 000.
4. Projekt geologiczno-techniczny otworu poszukiwawczo-rozpoznawczego S-1, skala 1: 500.

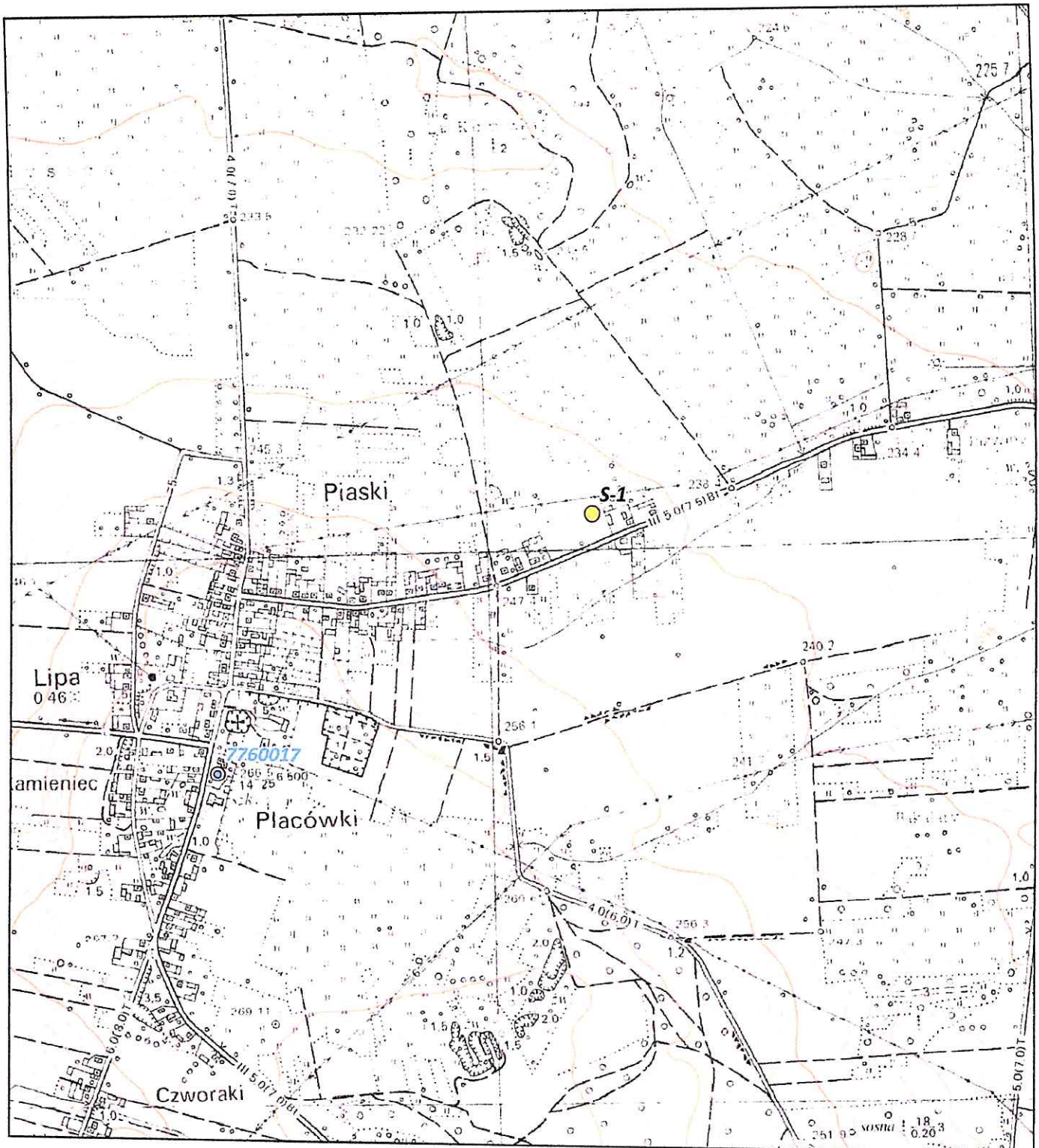
**Lokalizacja projektowanego otworu poszukiwawczo-rozpoznawczego
na tle granic administracyjnych i granic obszarów chronionych
skala 1: 50 000**



-  projektowany otwór poszukiwawczo-rozpoznawczy
-  obszary SOO Natura 2000
-  rezerваты przyrody
-  obszary chronionego krajobrazu
-  granice obszarów górniczych
-  granice administracyjne

**STAROSTWO POWIATOWE
w KOŃSKICH**
26-200 Końskie, ul. Stanisława Staszica 2
tel. 41 372 41 34, fax 41 372 83 20
NIP 658-17-07-341 REGON 291018514
-1-

Mapa sytuacyjno-wysokościowa
skala 1: 25 000

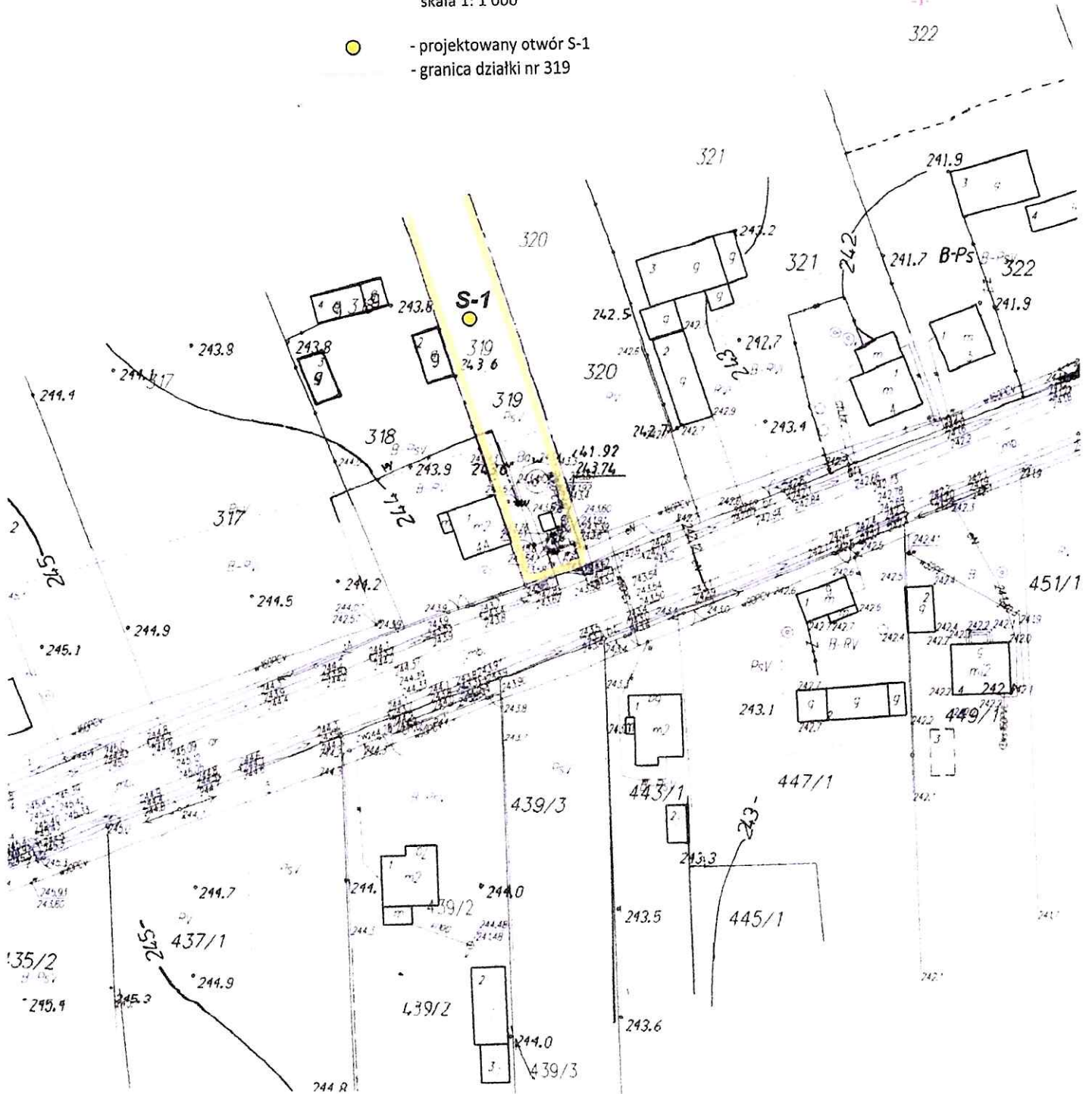


- projektowany otwór poszukiwawczo-rozpoznawczy
- ⊙ otwory według CBDH

**Mapa lokalizacji projektowanego otworu
poszukiwawczo-rozpoznawczego S-1**
skala 1: 1 000

**STAROSTWO POWIATOWE
w KOŃSKICH**
26-200 Końskie, ul. Stanisława Staszica 2
tel. 41 372 41 34, fax 41 372 83 20
NIP 658-17-07-341 REGON 291018514
-1-

- - projektowany otwór S-1
- - granica działki nr 319



Województwo świętokrzyskie

Powiat konecki

Gmina: Łęka obłotowska

Miejscowość: Łęka

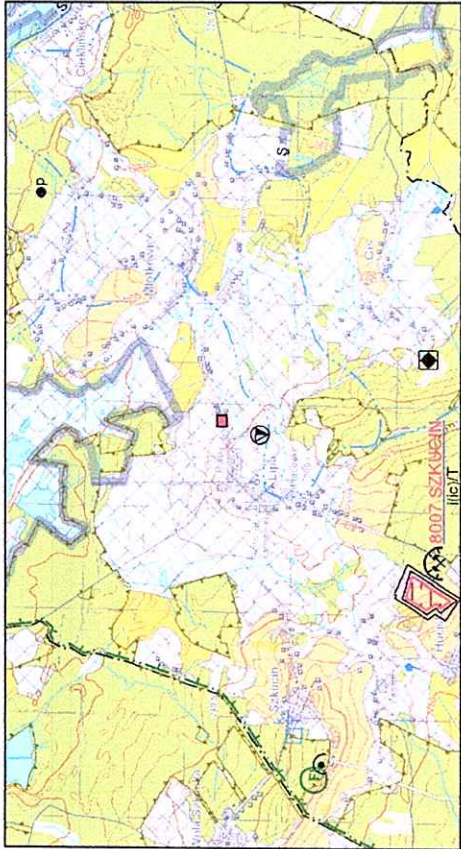
Mapa Nr 13.511.2019

Skala: 1:1000

Porównała się zgodność niniejszej kopii z treścią matrycykii technicznego zasobu geodezyjnego i kartograficznego	
Imię i nazwisko matrycykii zasobu geodezyjnego i kartograficznego	STAROSTA KOŃECKI
Nazwa i adres matrycykii geodezyjnego i kartograficznego	ul. Staszica 2
Imię i nazwisko osoby wykonującej kopie	13.511.2019
Imię i nazwisko i podpis osoby technicznej oprac.	<u>[Signature]</u>

Mapa geoodrodowiskowa rejonu projektowanych robót

skala 1: 50 000



ZŁOŻA KOPALIN ORAZ PERSPEKTYWY I PROGNOZY ICH WYSTĘPOWANIA

- liły i łupki liaste
- piaski zwiły
- torfy
- 11557 MNIN I identyfikator z bazy Midas oraz nazwa złoża mikrokonfliktowego
- 3356 WISY identyfikator z bazy Midas oraz nazwa złoża konfliktowego
- 15309 złoża RYTŁÓW (C₁) psU
- 15439 złoża WYSZYNA FALKOWSKA I (C₁) il(c)T
- 15638 złoża WYSZYNA MACHOROWSKA II (C₁) il(c)T
- 16159 złoża WYSZYNA FALKOWSKA II (C₁) il(c)T
- 16322 złoża WYSZYNA FALKOWSKA III (C₁) il(c)T
- 16439 złoża WYSZYNA MACHOROWSKA III (C₁) il(c)T
- graniczność z zasobach udokumentowanych w kategoriach A-B-C₁-C
- graniczność progностycznego
- graniczność o negatywnych wynikach rozpoznania (il-c) - (redziej kopaliny)
- złoża o powierzchni ≤ 5 ha
- GÓRNICZTWO I PRZETWÓRSTWO KOPALIN
- graniczność obszaru górniczego
- obszar i teren górniczy złoża o powierzchni ≤ 5 ha
- kopalnia czynna
- kopalnia nieczynna
- kopalnia okresowo czynna
- wyrobisko
- punkt nielokalizacyjny eksploatacji kopaliny (p - rodzaj kopaliny)
- zwaliny odpadów mineralnych eksploatacyjne o powierzchni > 5 ha
- Symbole kopaliny:
 - pc - piaskowca
 - O - czwartorzęd
 - il(c) - liły i łupki liaste (ociekające budowlane)
 - J - żura
 - gl(c) - gliny ciekawki budowlanej
 - T - tras
 - p2 - piaski i zwiły
 - p - piaski
 - t - torfy

WODY POWIERZCHNIOWE I PODZIEMNE

- Granice udziału wodnego:
- trzeciego rzędu
- czwartego rzędu
- źródło
- ujęcia wód podziemnych o wydajności ≤ 25 m³/h (k - komunalne, p - przemysłowe, J - wiek umiarkowanych utworów)
- ujęcia wód podziemnych o wydajności 25 - 50 m³/h
- ujęcia wód podziemnych o wydajności > 50 m³/h
- obszary celowo zagrożone podtopianiami

WARUNKI PODŁOŻA BUDOWLANEGO

- wanizki koźzystne
- wanizki niekoźzystne, utrudniające budownictwo
- obszary niewalorizowane

OCHRONA PRZYRODY I KRAJOBRAZU

- grunty orne (klasy I-IVa użytków rolnych)
- łaki na glebach pochodzenia organicznego
- lasy
- granice terenów zarządzanych przez Generalną Dyрекcję Lasów Państwowych
- granice parku krajobrazowego i skąd jego nazwy (PPK - Przedborski Park Krajobrazowy)
- granice obszaru chronionego krajobrazu
- granice rezerwatów przyrody lub obszarów ochrony ścisłej (OS)
- w obszarze parku narodowego (T - turkowskiego, L - lińskiego, FI - ilunajskiego)
- szlaki turystyczne o znaczeniu ponad lokalnym (SC - Szlak Cyberski)
- Obszary Europejskiej Sieci Ekologicznej Natura 2000
- specjalny obszar ochrony siedlisk (PH260004 - Dolina Czarniej PLH260015 - Ostoja Przedborska)
- rezerwat przyrody lub obszar ochrony ścisłej (OS) w obszarze parku narodowego o powierzchni ≤ 5 ha
- stanowisko dokumentacyjne przyrody nieożywionej
- geostanowisko o znaczeniu regionalnym
- jeziora lub grupa jezior niezakwalifikowane jako pomnik przyrody

INFORMACJE DODATKOWE

- graniczność województwa
- graniczność powiatu
- graniczność gminy, miasta
- siedziba urzędu gminy, miasta
- rejon projektowanych robót

FALKÓW

