



Województwo śląskie

Powiat konecki

Gmina: Ruda Malechowa

Miejscowość: Cieklimin

Mapa Nr 7.149.14.07.33.12.11

Skala: 1:1000

GN. 6642.2.2374.2020

Pświadcza się zgodność niniejszej kopii z treścią materiału państwowego zasobu geodezyjnego i kartograficznego	
Organ prowadzący państwowy zasób geodezyjny i kartograficzny	STAROŚĆ KONECKI
Nazwa materiału zasobu	mapa zasadnicza
Identyfikator ewidencyjny materiału zasobu	P.2605.2015.2
Data wykonania kopii	2020-10-08
Imię, nazwisko i podpis osoby reprezentującej organ	Z up. STAROSTY

Barbara Wisniewska
Inspektor w PGGiK

Województwo świętokrzyskie

Powiat konecki

Gmina: Ruda Malemiecka

Miejscowość: Wyżyma Machorowski

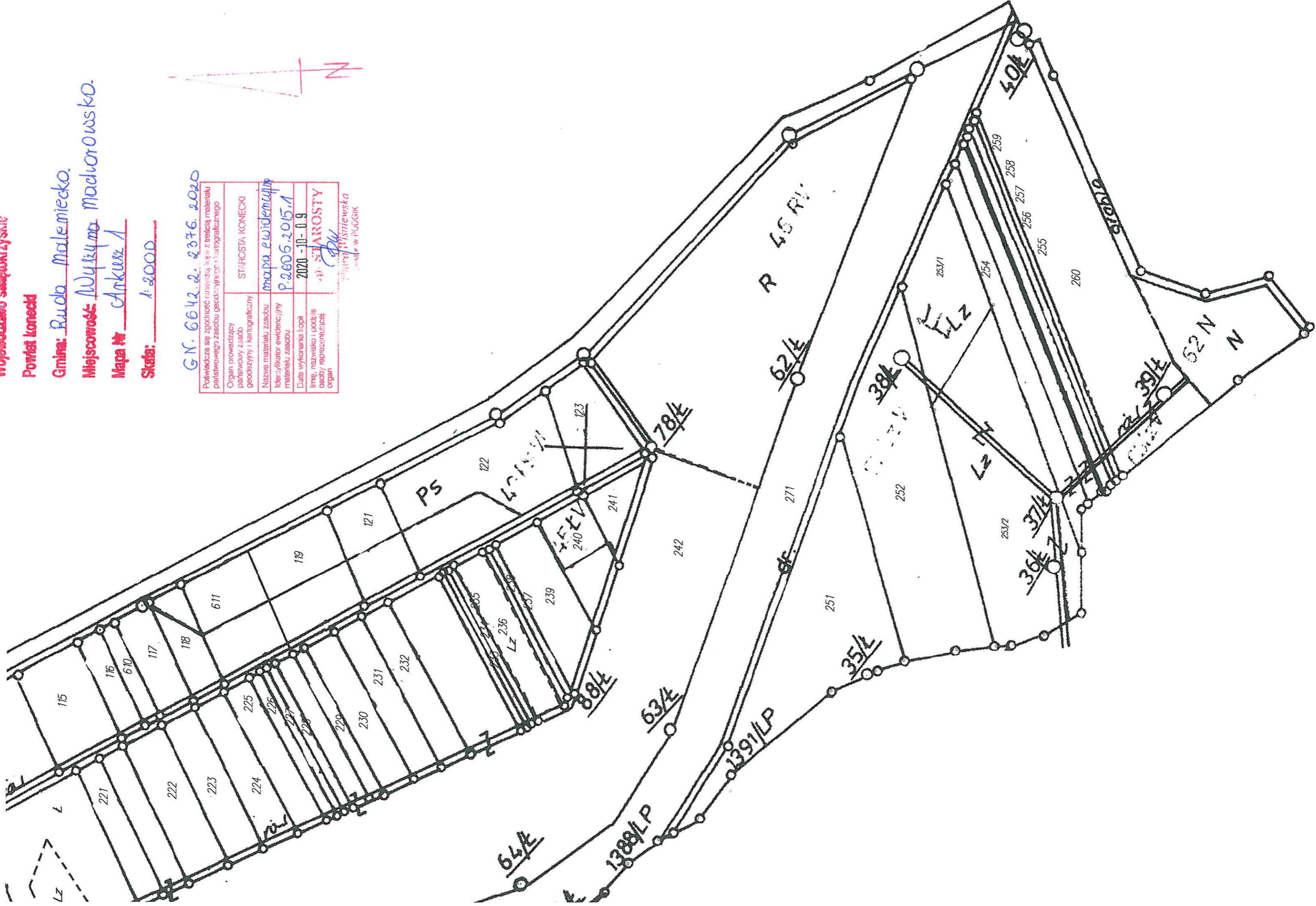
Mapa Nr: Arkusz 1

Skala: 1:2000

GN. 6642.2. 2376. 2020

Poświadczam się zgodność niniejszej kłm z treścią materiału państwowego zasobu geodezyjnego i kartograficznego

Organ prowadzący państwowy zasób geodezyjny i kartograficzny	STAROSTA KONECKI
Nazwa materiału zasobu	mapa ewidencyjna
Identyfikator ewidencyjny materiału zasobu	P.2606.2015.1
Data wykonania kopii	2020-10-09
Imię, nazwisko i podział osoby reprezentującej organ	STAROSTY [Podpis] Urząd Miśmiewska ul. [nieczytelny] w PODGIK



STAROSTA KONECKI

26-200 Końskie
ul. Stanisława Staszica 2

Województwo : Świętokrzyskie

Powiat : konecki

Jednostka ewidencyjna : 260505_2 RUDA MALENIECKA

Obręb : 260505_2 .0017 WYSZYNA MACHOROWSKA

UPROSZCZONY WYPIS Z REJESTRU GRUNTÓW

z dnia: 2020-10-12

Jednostka rejestrowa : G.289

Lp	Podmiot ewidencyjny	Charakter własności / władania	Udział
1	SKARB PAŃSTWA	Władanie samoistne	1/1

Nr działki	Ark.	Położenie działki	Opis użytku	Oznaczenie użytków i konturów klasyfikac.	Pow. użytku [ha]	Pow. działki [ha]	Nr KW lub inny dokument własności
15	1	RZEKA CZARNA KONECKA - STARORZECZE	grunty pod wodami powierzchniowymi płynącymi	Wp	12.46	12.46	
Id działki: 260505_2.0017.15 Wartość gruntów:				Rejon statystyczny: 337030			

Razem powierzchnia działek :

12.46 ha

Słownie : dwanaście ha. czterdzieści sześć ar.

Z up. STAROSTY

mgr inż. Lucyna Kłodziejczyk
Wydział Geodezji i Gospodarki Nieruchomościami
GEODETA POWIATOWY

Jednostka rejestrowa : G.262

Lp	Podmiot ewidencyjny	Charakter własności / władania	Udział
1	GMINA RUDA MALENIECKA RUDA MALENIECKA 99 A; 26-242 RUDA MALENIECKA;	Władanie samoistne	1/1

Nr działki	Ark.	Położenie działki	Opis użytku	Oznaczenie użytków i konturów klasyfikac.	Pow. użytku [ha]	Pow. działki [ha]	Nr KW lub inny dokument własności
271	1		drogi	dr	0.22	0.22	
Id działki: 260505_2.0017.271 Wartość gruntów:				Rejon statystyczny: 337030			

Razem powierzchnia działek :

0.22 ha

Słownie : dwadzieścia dwa ar.

Z up. STAROSTY

mgr inż. Lucyna Kłodziejczyk
Naczelnik Wydziału Geodazji i Gospodarki Nieruchomościami
GEODETA POWIATOWY

Jednostka rejestrowa : G.285

Lp	Podmiot ewidencyjny	Charakter własności / władania	Udział
1	GMINA RUDA MALENIECKA RUDA MALENIECKA 99 A; 26-242 RUDA MALENIECKA;	Własność	1/1
2	GMINNY ZAKŁAD GOSPODARKI KOMUNALNEJ SPÓŁKA Z O.O. RUDA MALENIECKA 99 a; 26-242 RUDA MALENIECKA;	Użytkowanie wieczyste	1/1

Nr działki	Ark.	Położenie działki	Opis użytku	Oznaczenie użytków i konturów klasyfikac.	Pow. użytku [ha]	Pow. działki [ha]	Nr KW lub inny dokument własności
243/1	1		grunty orne	RVI	0.18	0.18	AN 4593/2010 K11K/00023531/4
Id działki: 260505_2.0017.243/1Wartość gruntów: Rejon statystyczny: 337030							
243/2	1		grunty rolne zabudowane	Br-RVI	0.07	1.39	AN 4593/2010
			pastwiska trwałe	PsVI	0.12		K11K/00023531/4
			grunty orne	RVI	1.17		
			Rowy	W	0.03		
Id działki: 260505_2.0017.243/2Wartość gruntów: Rejon statystyczny: 337030							
253/1	1		grunty zadrzewione i zakrzewione na użytkach rolnych	Lzr-ŁV	0.40	0.41	AN 4593/2010
			grunty pod rowami	W-ŁV	0.01		K11K/00023531/4
Id działki: 260505_2.0017.253/1Wartość gruntów: Rejon statystyczny: 337030							

Razem powierzchnia działek :

1.98 ha

Słownie : jeden ha. dziewięćdziesiąt osiem ar.

Z up. STAROSTY

mgr inż. Lucyna Kotodziejczyk
Naczelnik Wydziału Geodezji i Gospodarki Nieruchomościami
GMINA BOWIATOWY

Jednostka rejestrowa : G.70

Lp	Podmiot ewidencyjny	Charakter własności / władania	Udział
1	ROLNICZA SPÓŁDZIELNIA PRODUKCYJNA MACHORY; 26-247 MALENIEC;	Własność	1/1

Nr działki	Ark.	Położenie działki	Opis użytku	Oznaczenie użytków i konturów klasyfikac.	Pow. użytku [ha]	Pow. działki [ha]	Nr KW lub inny dokument własności
242	1		grunty zadrzewione i zakrzewione na użytkach rolnych	Lzr-ŁV	0.1225	26.33	KI1K/00022899/4
			łąki trwałe	ŁV	4.5775		
			grunty orne	RV	2.42		
			grunty orne	RVI	18.71		
			grunty pod rowami	W-ŁV	0.50		

Id działki: 260505_2.0017.242 Wartość gruntów:
Rejon statystyczny: 337030

Razem powierzchnia działek :

26.33 ha

Słownie : dwadzieścia sześć ha. trzydzieści trzy ar.

Wypis zawiera dane według stanu na dzień : 2020-10-12

Sporządził : Magdalena Gil

Numer sprawy:

GN.6621.32.1932.2020

Z up. STAROSTY

mgr inż. Lucyna Kotodziejczyk
Maczebnik Wydziału Geodezji i Gospodarki Nieruchomościami
GIEBETA POWIATOWY

STAROSTA KONECKI
26-200 Końskie
ul. Stanisława Staszica 2

Województwo : Świętokrzyskie
Powiat : konecki
Jednostka ewidencyjna : 260505_2 RUDA MALENIECKA
Obręb : 260505_2 .0001 CIEKLIŃSKO

UPROSZCZONY WYPIS Z REJESTRU GRUNTÓW

z dnia: 2020-10-12

Jednostka rejestrowa : G.182

Lp	Podmiot ewidencyjny	Charakter własności / władania	Udział
1	SKARB PAŃSTWA	Własność	1/1
2	MARSZAŁEK WOJEWÓDZTWA ŚWIĘTOKRZYSKIEGO AL. IX WIEKÓW KIELC 3; 25-516 KIELCE;	Gospodarowanie gruntem Skarbu Państwa pokrytym wodami powierzchniowymi	1/1

Nr działki	Ark.	Położenie działki	Opis użytku	Oznaczenie użytków i konturów klasyfikac.	Pow. użytku [ha]	Pow. działki [ha]	Nr KW lub inny dokument własności
794/1	1	RZEKA CZARNA KONECKA	grunty pod wodami powierzchniowymi płynącymi	Wp	5.16	5.16	KI1K/00023822/1
Id działki: 260505_2.0001.794/1Wartość gruntów: Rejon statystyczny: 337040							
795/2	1		grunty zadrzewione i zakrzewione	Lz	2.21	2.21	KI1K/00023822/1
Id działki: 260505_2.0001.795/2Wartość gruntów: Rejon statystyczny: 337040							

Razem powierzchnia działek :

7.37 ha

Słownie : siedem ha. trzydzieści siedem ar.

Jednostka rejestrowa : G.192

Lp	Podmiot ewidencyjny	Charakter własności / władania	Udział
1	GMINA RUDA MALENIECKA RUDA MALENIECKA 99 A; 26-242 RUDA MALENIECKA;	Własność	1/1
2	GMINNY ZAKŁAD GOSPODARKI KOMUNALNEJ SPÓŁKA Z O.O. RUDA MALENIECKA 99 a; 26-242 RUDA MALENIECKA;	Użytkowanie wieczyste	1/1

Nr działki	Ark.	Położenie działki	Opis użytku	Oznaczenie użytków i konturów klasyfikac.	Pow. użytku [ha]	Pow. działki [ha]	Nr KW lub inny dokument własności
795/1	1		inne tereny zabudowane	Bi	0.22	0.22	K11K/00053104/1

Id działki: 260505_2.0001.795/1Wartość gruntów:
Rejon statystyczny: 337040

Razem powierzchnia działek :

0.22 ha

Słownie : dwadzieścia dwa ar.

Jednostka rejestrowa : G.159

Lp	Podmiot ewidencyjny	Charakter własności / władania	Udział
1	GMINA RUDA MALENIECKA RUDA MALENIECKA 99 A; 26-242 RUDA MALENIECKA;	Własność	1/1

Nr działki	Ark.	Położenie działki	Opis użytku	Oznaczenie użytków i konturów klasyfikac.	Pow. użytku [ha]	Pow. działki [ha]	Nr KW lub inny dokument własności
795/6	1		zurbanizowane tereny niezabudowane lub w trakcie zabudowy	Bp	0.1081	0.1081	AN 2874/2009 K11K/00048854/5
Id działki: 260505_2.0001.795/6Wartość gruntów:							
Rejon statystyczny: 337040							

Razem powierzchnia działek :

0.1081 ha

Słownie : jeden tysiąc osiemdziesiąt jeden m. kwadr.

Wypis zawiera dane według stanu na dzień : 2020-10-12

Sporządził : Magdalena Gil

Z up. STAROSTY

mgr inż. Lucyna Kobiłdziejczyk
Naczelnik Wydziału Geodezji i Gospodarki Nieruchomościami
BEŁĘTA POWIATOWY

Numer sprawy:

GN.6621.32.1931.2020

DOKUMENTACJA BADAŃ PODŁOŻA GRUNTOWEGO

wykonanych dla potrzeb modernizacji trzech małych elektrowni wodnych
zlokalizowanych na terenie gminy Ruda Maleniecka, pow. konecki,
woj. świętokrzyskie.

Opracowali:

GEOLOG


.....
Józef Kuc

upr. Centralnego Urzędu Geologii
nr 070820

.....
mgr inż. Dominik Kuc

Kielce październik 2020r.

<u>SPIS TREŚCI:</u>	<u>STR. NR</u>
I. WSTĘP	- 3
II. POŁOŻENIE TERENU BADAŃ	- 3
III. ZAKRES PRAC	- 3
IV. CHARAKTERYSTYKA GEOTECHNICZNA PODŁOŻA GRUNTOWEGO	- 4
V. WNIOSKI	- 4
<u>SPIS ZAŁĄCZNIKÓW:</u>	<u>ZAŁ. NR</u>
1. ORIENTACJA	- 1
2. MAPA DOKUMENTACYJNA	- 2 - 4
3. PROFILE OTWORÓW PRÓBNYCH	- 5 - 7
4. TABELA PARAMETRÓW GEOTECHNICZNYCH	- 8

I. WSTĘP

Niniejsze opracowanie sporządzono w „QWIERT” Dominik Kuc, ul. Kalinowa 27B, 25-148 Kielce, na zlecenie Instytutu OZE Sp. z o.o., ul. Skrajna, 25-650 Kielce.

Celem opracowania jest omówienie warunków gruntowo wodnych występujących przy małych elektrowniach wodnych na rzece Czarna położonych w gminie Ruda Maleniecka, pow. konecki, woj. świętokrzyskie.

Dokumentację tą opracowano zgodnie z **Rozporządzeniem Ministra Transportu, Budownictwa i Gospodarki Morskiej** w sprawie ustalania geotechnicznych warunków posadowienia obiektów budowlanych z dnia 25 kwietnia 2012r. (Dz.U. z 2012 poz.463) oraz z obowiązującymi normami branżowymi: PN-B-02481 styczeń 1998 „Geotechnika-Terminologia podstawowa, symbole literowe i jednostki miar”, PN-B-02479 sierpień 1998 „Geotechnika – Dokumentacje Geotechniczne. Zasady ogólne”, PN-86 B-02480 „Grunty Budowlane. Określenia, symbole, podział gruntów”, PN-75 B-04481 „Grunty budowlane. Badania laboratoryjne”, PN-B-04452 maj 2002 „Geotechnika. Badania Polowe”, PN-80 B-01800 „Antykorozyjne zabezpieczenia w budownictwie. Konstrukcje betonowe i żelbetonowe. Klasyfikacja i określenia środowisk”, PN-81 B-03020 „Grunty budowlane. Posadowienia bezpośrednie budowli. Obliczenia statyczne i projektowanie”, BN-B-06050 styczeń 1999 Roboty ziemne.

II. POŁOŻENIE TERENU BADAŃ.

Projektowane do modernizacji trzy małe elektrownie wodne zlokalizowane są na rzece Czarna przepływającej przez gminę Ruda Maleniecka, pow. konecki, woj. świętokrzyskie, zał. nr 1.

Pod względem geograficznym badany teren leży na wyżynie Przedborskiej a dokładniej a na dokładniej na Wzgórzach Opoczyńskich które są północno - zachodnią otoczką Gór Świętokrzyskich.

III. ZAKRES PRAC.

W celu rozpoznania warunków gruntowo-wodnych wykonano, według zaleceń Inwestora, 3 odwierty próbne, metodą obrotową na sucho świdrami zwojowymi urządzeniem wiertniczym „DIGGA” zamontowanym na samochodzie terenowym marki „MAZDA”. Odwiert nr I wykonany został przy elektrowni MEW 1 do głębokości 8m ppt. Odwiert nr II wykonany został przy elektrowni MEW 2 do głębokości 7,00m ppt. oraz odwiert nr III wykonany został przy elektrowni MEW 3 do głębokości 7,00m ppt.

Wyznaczenie miejsc wierceń w terenie wykonano metodą domiarów prostokątnych w oparciu o mapę sytuacyjno-wysokościową w skali 1:1000.

Stopień zagęszczenia „I_p” gruntów niespoistych ustalono na podstawie oporu jaki stawiał grunt podczas jego przewiercania.

Podczas wiercenia otworów próbnych prowadzono badania makroskopowe przewierczanych gruntów oraz obserwację i pomiary zwierciadła wody gruntowej.

Po wykonaniu niezbędnych badań i pomiarów odwierty zlikwidowano przez zasypanie urobkiem wydobytym podczas ich głębenia z zachowaniem kolejności zalegania warstw.

Lokalizację odwiertów przedstawiono na mapie dokumentacyjnej zał. nr 2 -4 tego opracowania.

Profile wykonanych odwiertów przedstawione są na karcie otworu geotechnicznego, zał. nr 3 – 7.

Podstawowe parametry geotechniczne wydzielonych warstw geotechnicznych określono metodą „A”(rodzaj i stan gruntu), pozostałe wyznaczono z zależności korelacyjnych parametrów wiodących. Parametry te zestawiono w formie tabelarycznej zał. nr 8.

IV. CHARAKTERYSTYKA GEOTECHNICZNA PODŁOŻA GRUNTOWEGO.

Podłoże gruntowe badanych miejsc budują grunty rodzime, mineralne i organiczne: niepospolite oraz nasypowe.

Ww. grunty podzielono na trzy warstwy geotechniczne oznaczone na kartach otworu i tabeli parametrów geotechnicznych symbolami **I**, **II** i **III**.

WARSTWA I – warstwę tą reprezentują grunty rodzime, mineralne, niespoiste wykształcone jako nawodnione, zagęszczone piaski średnie o stopniu zagęszczenia $I_D = 0,70$. Grunty te zaliczone do „3” kategorii urabialności stwierdzono wszystkimi odwiertami na głębokości 2,30; 2,70 i 4,80m ppt. jako warstwę o nieustalanej miąższości, ponieważ otworami tymi wykonanymi do planowanej głębokości piasków tych nie przewiercono.

WARSTWA II – do warstwy tej zaliczono grunty rodzime, organiczne, reprezentowane przez nawodnione, średniozagęszczone piaski próchnicze o stopniu zagęszczenia $I_D=0,45$. Piaski te zaliczone do „3” kategorii nawiercono we wszystkich otworach na głębokości 1,80; 2,20 i 3,30mppt. jako warstwę o miąższości 0,50; 0,70, 1,50m.

WARSTWA III –warstwę tą reprezentują grunty nasypowe wykształcone jako nasyp budowlany zbudowany z małowilgotnego, średniozagęszczonego piasku średniego o stopniu zagęszczenia $I_D = 0,35$. Orientacyjny wskaźnik zagęszczenia wyliczony ze wzoru $I_s = 0,855 + 0,165 \times I_D = 0,91$. Grunty te zaliczone do „3” kategorii urabialności stwierdzono wszystkimi odwiertami od powierzchni terenu do głębokości 1,80; 2,70 i 3,10m ppt.

Wodę gruntową o zwierciadle swobodnym nawiercono w piaskach średnich wszystkimi otworami na głębokości 1,80; 2,70 i 3,10m ppt.

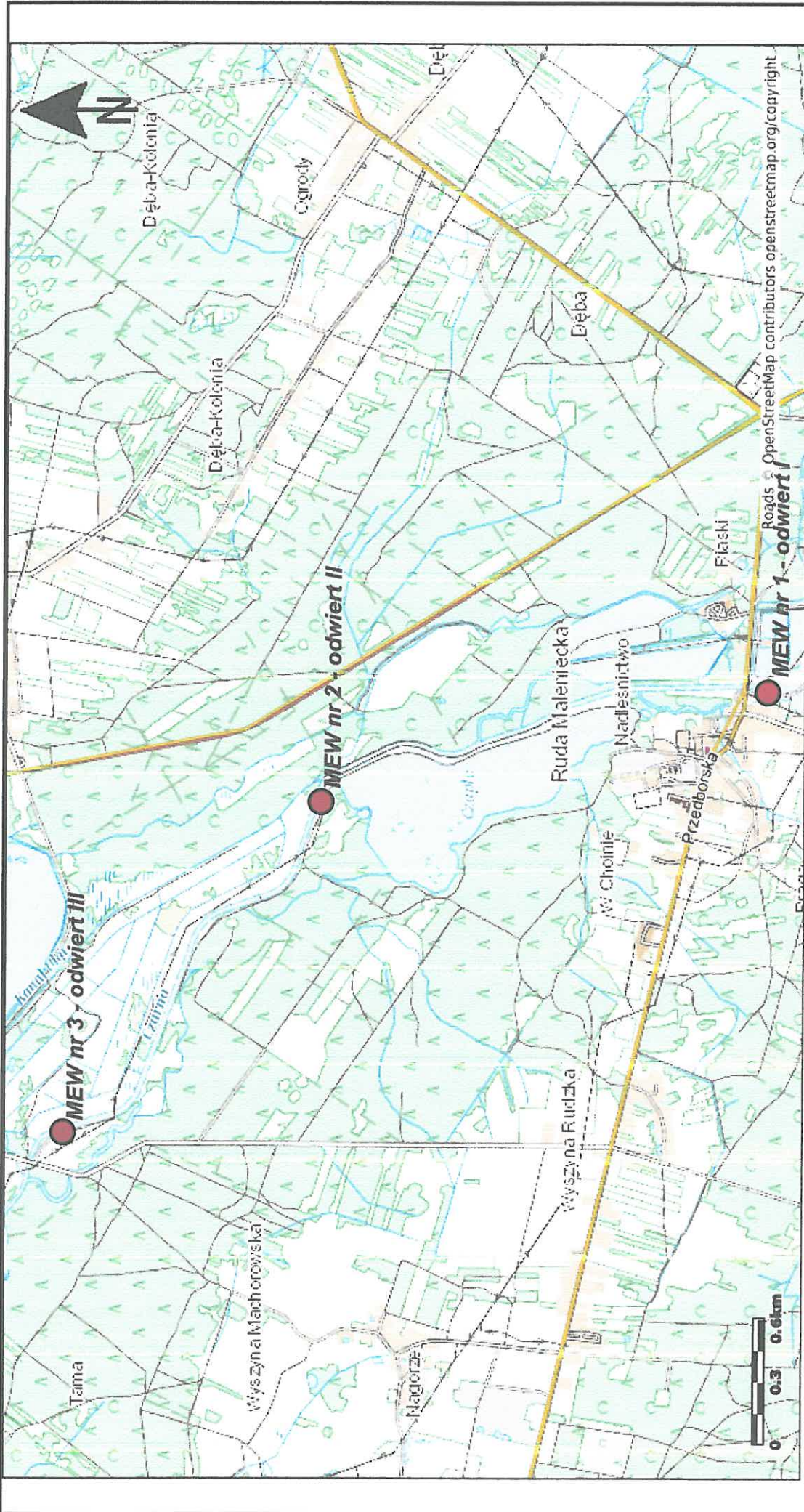
V. WNIOSKI.

1. Z przeprowadzonych badań wynika że podłoże gruntowe badanego terenu zbudowane jest z gruntów: **niespoistych** – piasków średnich i próchnicznych oraz **nasypowych** – nasypów budowlanych zbudowanych z piasków średnich o wskaźniku zagęszczenia $I_s=0,91$.

2. Wyżej wymienione grunty zaliczono do „3” kategorii urabialności.
3. Kategorię geotechniczną projektowanej inwestycji określi Projektant na podstawie niniejszych badań gruntu.

W ZWIĄZKU Z POWYŻSZYM ZALECA SIĘ:

1. Do obliczeń nośności podłoża gruntowego przyjąć wartości parametrów geotechnicznych, podane w tabeli na zał. nr 8.
2. Zachować strefę przemarzania $h_z=1,00\text{mppt}$.



GWIERT
GEOLOGIA, SONDA CPT-II
WIERNICTWO

Badania podłoża gruntowego wykonane dla potrzeb modernizacji trzech małych elektrowni wodnych zlokalizowanych w gm. Ruda Maleniecka, pow. konecki, woj. świętokrzyskie.

DOKUMENTACJA BADAŃ PODŁOŻA GRUNTOWEGO	
Przedmiot opracowania:	
Opracowali:	geolog: Józef Kuc, upr. CUG 070820 mgr. inż. Dominik Kuc
Data:	10.2020
Przedmiot rysunku:	Plan orientacyjny
	Skala: 1:25 000
	Zal. nr. 1

OBJAŚNIENIA:

● - teren badań



OBJAŚNIENIA:

● **Odwiercień 1 - numer otworu próbnego**

QWIERT
GEOLOGIA, SONDA CPT-U
WIERTNICTWO

Badania podłoża gruntowego wykonane dla potrzeb modernizacji trzech małych elektrołni wodnych zlokalizowanych w gm. Ruda Maleniecka, pow. konecki, woj. świętokrzyskie.

DOKUMENTACJA BADAŃ PODŁOŻA GRUNTOWEGO	
Przedmiot opracowania:	geolog: Józef Kuc, upr. CUG 070820
Opracowali:	mgr inż. Dominik Kuc
Data: 10.2020	Przedmiot rysunku: Mapa dokumentacyjna
	Braunza: geotechnika
	Skala: 1:2000
	Załącznik: Zał. nr 2



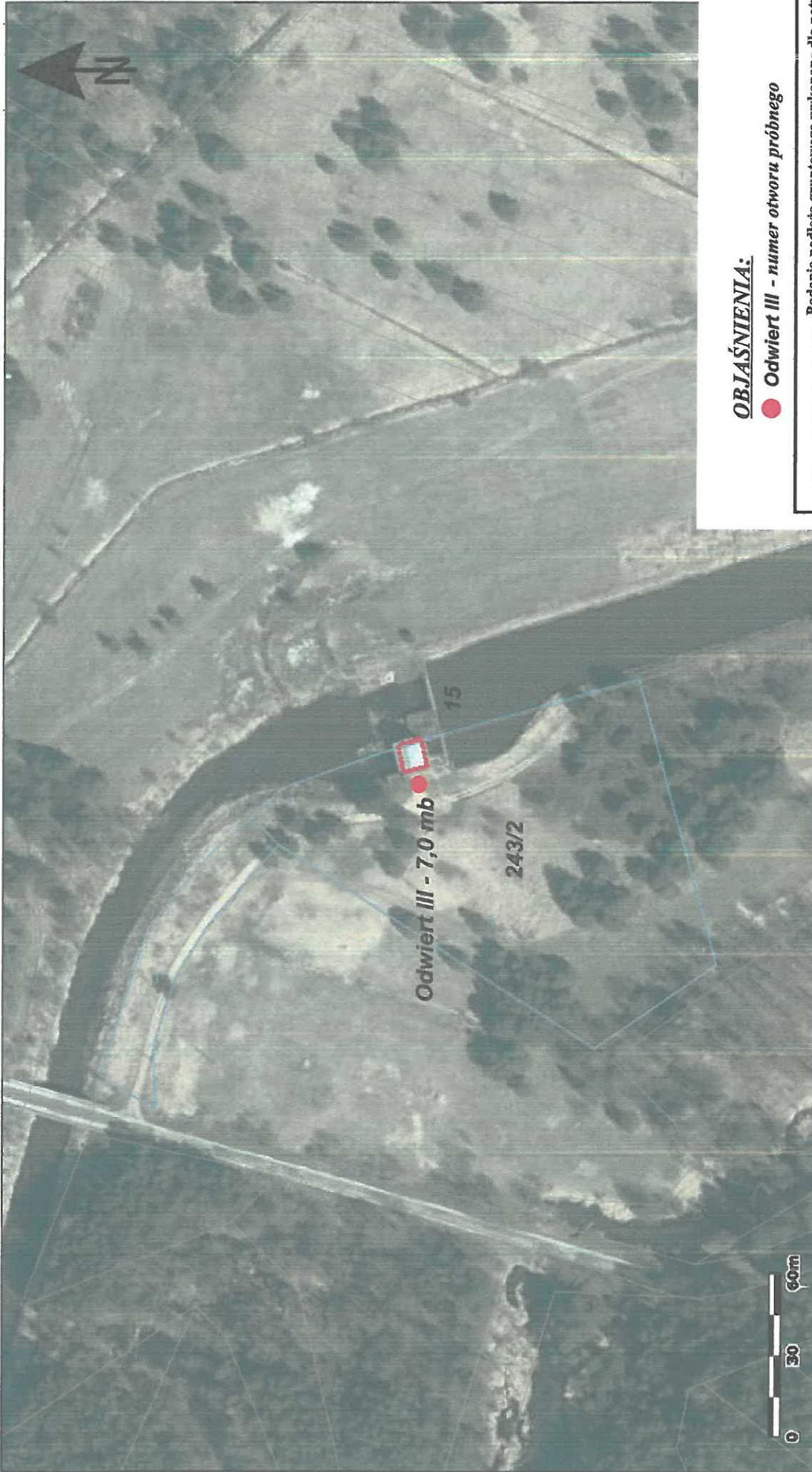
OBJAŚNIENIA:

- **Odwiercie II - numer otworu próbnego**



QWIERT Badania podłoża gruntowego wykonane dla potrzeb modernizacji trzech małych elektrowni wodnych zlokalizowanych w gm. Ruda Małenicka, pow. konecki, woj. świętokrzyskie.

DOKUMENTACJA BADAŃ PODŁOŻA GRUNTOWEGO	
Przedmiot opracowania:	geolog: Józef Kuc, upr. CUG 070820
Opracowali:	mgr inż. Dominik Kuc
Data: 10.2020	Przedmiot rysunku: Mapa dokumentacyjna
	Branża: geotechnika
	Skala: 1:2000
	Zal. nr. 3



OBJAŚNIENIA:

● **Odwiert III - numer otworu próbnego**



QWIERT
 GEOLOGIA, SONDA CPT-II
 WIERTNICTWO
 Badania podłoża gruntowego wykonane dla potrzeb
 modernizacji trzech małych elektrowni wodnych
 zlokalizowanych w gm. Ruda Małenicka,
 pow. konecki, woj. świętokrzyskie.

DOKUMENTACJA BADAŃ PODŁOŻA GRUNTOWEGO	
Przedmiot opracowania:	geolog: Józef Kuc, upr. CUG 070820
Opracowali:	mgr inż. Dominik Kuc
Data: 10.2020	Przedmiot rysunku: Mapa dokumentacyjna
	Branża: geotechnika
	Skala: 1:2000
	Zał. nr 4



Gmina: Ruda Maleniecka
Powiat: konecki
Województwo: świętokrzyskie

Obiekt: modernizacja trzech małych elektrowni wodnych
Nadzór geologiczny: geolog: Józef Kuc, upr. CUG 070820
Kierownik otworu: mgr inż. Dominik Kuc

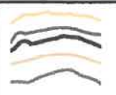
System wiercenia: obrotowy

Głębokość: 8.00 m

Skala 1 : 50

Data wiercenia: 2020-10

Skala [m]	Głębokość zwierciadła wody [m p.p.t.]	Profil	Przelot [m]	Miaższość warstwy [m]	Symbol gruntu	Opis Litologiczny	Wilgotność	Ilość walczków	Stan gruntu	Stopień zagęszczenia ID	Stopień plastyczności IL	kategoria urabialności	Warstwa geotechniczna
1	2	3	4	5	6	7	8	9	10	11	12	13	14
1.0													
2.0				3.30	nB(Ps)	nasyp budowlany(piasek średni), szary	mw/nw			0.35		3	II
3.0	3.10												
4.0			3.30	1.50	PH	piasek próchniczny, czarny			szg	0.45		3	Ia
5.0													
6.0			4.80				nw						
7.0				3.20	Ps	piasek średni, jasnoszary			zg	0.70		3	I
8.0			8.00										



QWIERT
GEOLOGIA, SONDA CPT-u
WIERTNICTWO
www.qwier.pl

KARTA OTWORU GEOTECHNICZNEGO

Zał.Nr: 6

Otwór próbny Nr: II

Rodz.otw.: OB

Gmina: Ruda Maleniecka
Powiat: konecki
Województwo: świętokrzyskie

Obiekt: modernizacja trzech małych elektrowni wodnych
Nadzór geologiczny: geolog: Józef Kuc, upr. CUG 070820
Kierownik otworu: mgr inż. Dominik Kuc

System wiercenia: obrotowy

Głębokość: 7.00 m

Skala 1 : 50

Data wiercenia: 2020-10

Skala [m]	Głębokość zwierciadła wody [m p.p.t]	Profil	Przelot [m]	Miąższość warstwy [m]	Symbol gruntu	Opis Litologiczny	Wilgotność	ilość walczków	Stan gruntu	Stopień zagęszczenia ID	Stopień plastyczności IL	kategoria urabialności	Warstwa geotechniczna
1	2	3	4	5	6	7	8	9	10	11	12	13	14
1.0				1.80	nB(Ps)	nasyp budowlany(piaszek średni), szary	mw			0.35		3	II
2.0	1.80		1.80	0.50	PH	piasek próchniczny, ciemnoszary		szg		0.45		3	Ia
3.0			2.30										
4.0				4.70	Ps	piasek średni, jasnoszary	nw	zg		0.70		3	I
5.0													
6.0													
7.0			7.00										



QWIERT
GEOLOGIA, SONDA CPT-u
WIERTNICTWO
www.qwier.pl

KARTA OTWORU GEOTECHNICZNEGO

Zał.Nr: 7

Otwór próbny Nr: III

Rodz.otw.: OB

Gmina: Ruda Maleniecka
Powiat: konecki
Województwo: świętokrzyskie

Obiekt: modernizacja trzech małych elektrowni wodnych
Nadzór geologiczny: geolog: Józef Kuc, upr. CUG 070820
Kierownik otworu: mgr inż. Dominik Kuc

System wiercenia: obrotowy

Głębokość: 7.00 m

Skala 1 : 50

Data wiercenia: 2020-10

Skala [m]	Głębokość zwiędziadła wody [m p.p.t.]	Profil	Przelot [m]	Miąższość warstwy [m]	Symbol gruntu	Opis Litologiczny	Wilgotność	ilość walczków	Stan gruntu	Stopień zagęszczenia ID	Stopień plastyczności IL	kategoria urabialności	Warstwa geotechniczna
1	2	3	4	5	6	7	8	9	10	11	12	13	14
1.0				2.00	nB(Ps)	nasyp budowlany(piasek średni), szaro-brązowy	mw			0.35		3	II
2.0			2.00	0.70	PH	piasek próchniczny, szary			szg	0.45		3	Ia
3.0	2.70		2.70										
4.0				4.30	Ps	piasek średni, jasnoszary	nw		zg	0.70		3	I
5.0													
6.0													
7.0			7.00										

TABELA WARTOŚCI PARAMETRÓW GEOTECHNICZNYCH WYDZIELONYCH WARSTW GRUNTU

Temat: badanie podłoża gruntowego wykonane dla potrzeb modernizacji trzech małych elektrowni wodnych zlokalizowanych w g. Ruda Maleniecka, pow. konecki, woj. świętokrzyskie.

Numer warstwy geotechnicznej	Rodzaj gruntu	stan gruntu		Symbol skonsolidowania	Wilgotność Naturalna W_n			Gęstość Objętościowa ρ			Kąt tarcia wewnętrzznego ϕ_u			Spójność (kohezja) C_u			Moduł pierwotnego odkształcenia E_o			Edometryczny moduł ściśliwości pierwotnej M_o			Współczynnik filtracji „k”	Kategoria urabialności gruntu
		I_D	I_L		normowa	współ. γ_m	obliczeniowa	normowa	współ. γ_m	obliczeniowa	normowy	współ. γ_m	obliczeniowy	normowa	współ. γ_m	obliczeniowa	normowy	współ. γ_m	obliczeniowy	normowy	współ. γ_m	obliczeniowy		
I	Ps	0,70	---	---	18	1,1	20	2,05	0,9	1,85	34	0,9	37	---	0,9	---	110	0,9	99	130	0,9	117	12,0	3
ia	Ph	0,45	---	---	28	1,1	31	1,65	0,9	1,49	30	0,9	27	---	0,9	---	42	0,9	38	60	0,9	54	6,00	3
II	nB	0,35	---	---	5,0	1,1	5,5	1,70	0,9	1,53	30	0,9	27	---	0,9	---	62	0,9	56	75	0,9	67	12,0	3

OBJAŚNIENIA:

- I_D - stopień zagęszczenia
- I_L - stopień plastyczności
- D - symbol konsolidowania gruntu
- γ_m - współczynnik materiałowy
- w_n^n - normowa wilgotność naturalna
- w_n^r - obliczeniowa wilgotność naturalna
- ρ^n - normowa gęstość objętościowa w t/m^3
- ρ^r - obliczeniowa gęstość objętościowa w t/m^3
- ϕ_u^n - normowy kąt tarcia wewnętrzznego w stopniach
- ϕ_u^r - obliczeniowy kąt tarcia wewnętrzznego w stopniach
- C_u^n - normowa spójność(kohezja) w kPa
- C_u^r - obliczeniowa spójność(kohezja) w kPa
- E_o^n - normowy moduł pierwotnego odkształcenia gruntu w MPa
- E_o^r - obliczeniowy moduł pierwotnego odkształcenia gruntu w MPa
- M_o^n - normowy edometryczny moduł ściśliwości pierwotnej(ogólnej) w MPa
- M_o^r - obliczeniowy edometryczny moduł ściśliwości pierwotnej(ogólnej) w MPa
- k - współczynnik filtracji w m/dobę
- 3** - kategoria urabialności



ŚWIĘTOKRZYSKI
WOJEWÓDZKI
KONSERWATOR
ZABYTKÓW
W KIELCACH

WOJEWÓDZKI URZĄD OCHRONY ZABYTKÓW W KIELCACH

ul. IX Wieków Kielc 3, 25-516 Kielce
telefon: 41 342 10 01, fax: 41 344 56 34
e-mail: sekretariat@wuoż.kielce.pl
www.wuoż.kielce.pl

20.10.2020

D962

Kielce, 23.10.2020 r.

FOK.O.1331.34.2020

Instytut OZE sp.z.o.o.
ul. Skrajna 41 a
25-650 Kielce

W związku z wnioskiem z dnia 08.10.2020 r. (wpływ: 12.10.2020 r.) o udostępnienie informacji publicznej na podstawie art. 2 ust. 1 w związku z art. 10 ust. 1 i art. 1 ust. 1 ustawy z dnia 6 września 2001 r. o dostępie do informacji publicznej (tj. Dz. U. z 2018 r. poz. 1330), w sprawie wskazania form ochrony dla następujących nieruchomości zlokalizowanych na działkach ewidencyjnych nr:

- 795/1, 795/2 obręb 0001 Cieklińsko
- 253/1, 271, 15 obręb 0017 Wyszyna Machorowska
- 243/2, 15 obręb 0017 Wyszyna Machorowska

jednostka ewidencyjna Ruda Maleniecka, powiat konecki, województwo świętokrzyskie, Świętokrzyski Wojewódzki Konserwator Zabytków w Kielcach informuje, że wskazane nieruchomości:

- nie są objęte indywidualną formą ochrony konserwatorskiej wynikającą z ujęcia w ewidencji zabytków nieruchomych (gminnej i wojewódzkiej) oraz wpisu do rejestru zabytków nieruchomych województwa świętokrzyskiego;
- nie są zlokalizowane na obszarze objętym ochroną konserwatorską wynikającą z ujęcia w ewidencji zabytków nieruchomych (gminnej i wojewódzkiej) oraz wpisu do rejestru zabytków nieruchomych województwa świętokrzyskiego;
- nie są zlokalizowane w obszarze zidentyfikowanego stanowiska archeologicznego ujętego w ewidencji zabytków bądź rejestrze stanowisk archeologicznych województwa świętokrzyskiego

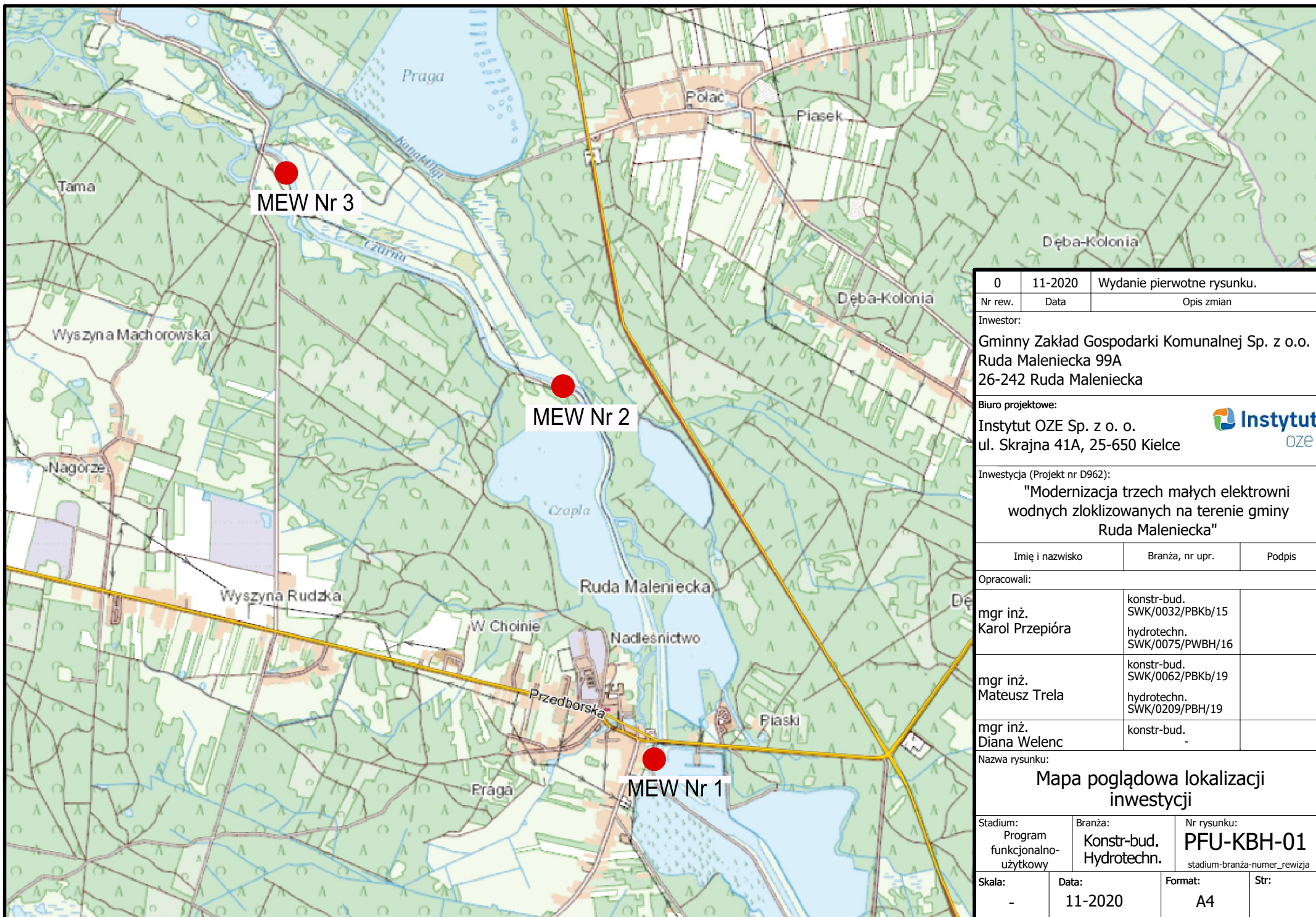
Jednocześnie ŚWKZ w Kielcach oznajmia, że niniejsza informacja nie zawiera form ochrony wynikających z obowiązujących miejscowych planów zagospodarowania przestrzennego. Do udzielania informacji w tym zakresie właściwe są organy gminy.

Otrzymują:

1. Adresat
2. a/a

Świętokrzyski Wojewódzki
Konserwator Zabytków w Kielcach

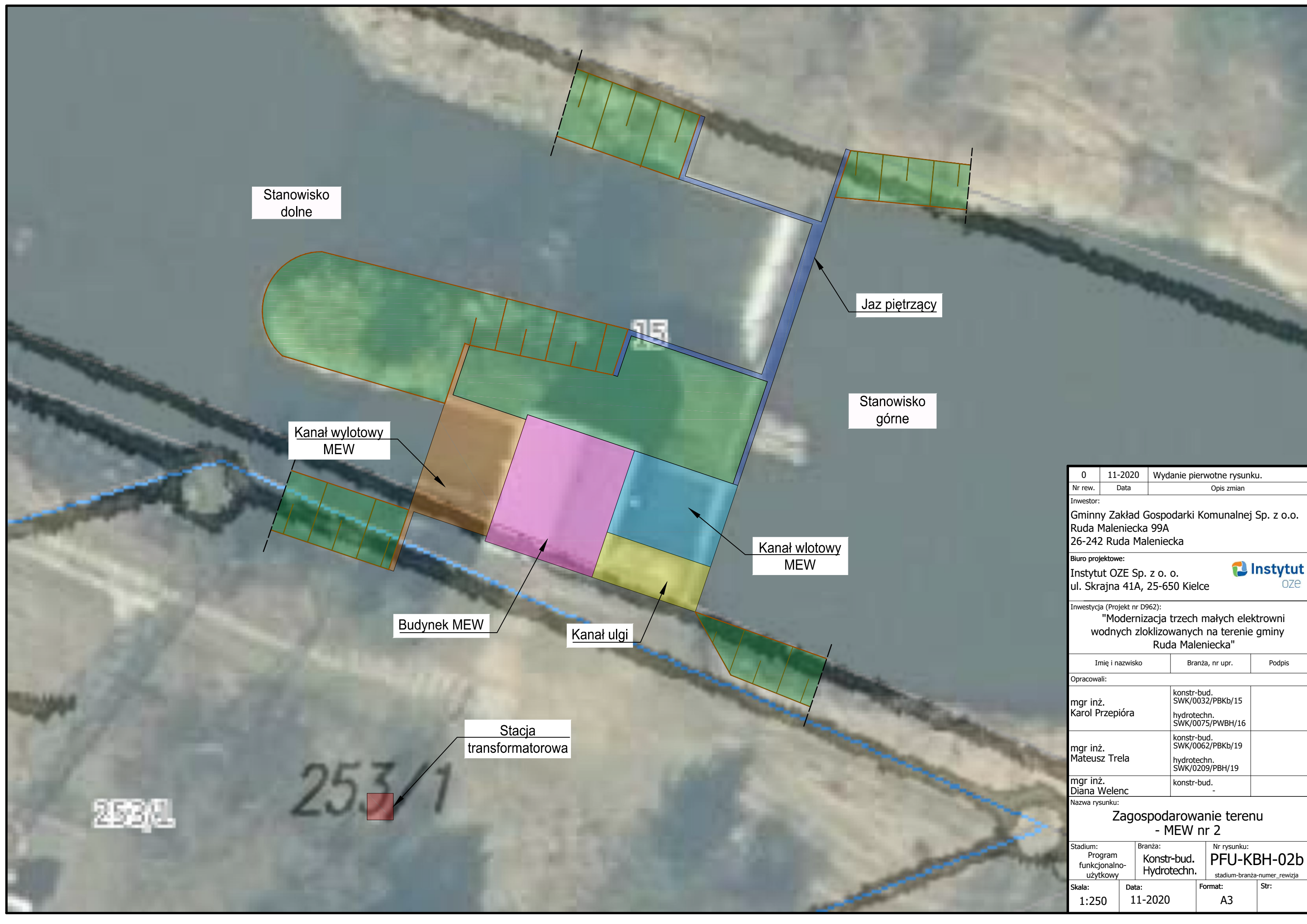

mgr prawa, mgr inż. Anna Żak



0	11-2020	Wydanie pierwotne rysunku.	
Nr rew.	Data	Opis zmian	
Inwestor:			
Gminny Zakład Gospodarki Komunalnej Sp. z o.o. Ruda Maleniecka 99A 26-242 Ruda Maleniecka			
Biuro projektowe:			
Instytut OZE Sp. z o. o. ul. Skrajna 41A, 25-650 Kielce			
Inwestycja (Projekt nr D962):			
"Modernizacja trzech małych elektrowni wodnych zlokalizowanych na terenie gminy Ruda Maleniecka"			
Imię i nazwisko		Branża, nr upr.	Podpis
Opracowali:			
mgr inż. Karol Przepióra		konstr.-bud. SWK/0032/PBKb/15 hydrotechn. SWK/0075/PWBH/16	
mgr inż. Mateusz Trela		konstr.-bud. SWK/0062/PBKb/19 hydrotechn. SWK/0209/PBH/19	
mgr inż. Diana Welenc		konstr.-bud. -	
Nazwa rysunku:			
Mapa poglądowa lokalizacji inwestycji			
Stadium: Program funkcjonalno-użytkowy	Branża: Konstr.-bud. Hydrotechn.	Nr rysunku: PFU-KBH-01 stadium-branża-numer_rewizja	
Skala: -	Data: 11-2020	Format: A4	Str:



0	11-2020	Wydanie pierwotne rysunku.	
Nr rew.	Data	Opis zmian	
Inwestor:			
Gminny Zakład Gospodarki Komunalnej Sp. z o.o. Ruda Maleniecka 99A 26-242 Ruda Maleniecka			
Biuro projektowe:			
Instytut OZE Sp. z o. o. ul. Skrajna 41A, 25-650 Kielce			
Inwestycja (Projekt nr D962):			
"Modernizacja trzech małych elektrowni wodnych zlokalizowanych na terenie gminy Ruda Maleniecka"			
Imię i nazwisko		Branża, nr upr.	Podpis
Opracowali:			
mgr inż. Karol Przepióra	konstr.-bud. SWK/0032/PBKb/15 hydrotechn. SWK/0075/PWBH/16		
mgr inż. Mateusz Trela	konstr.-bud. SWK/0062/PBKb/19 hydrotechn. SWK/0209/PBH/19		
mgr inż. Diana Welenc	konstr.-bud. -		
Nazwa rysunku:			
Zagospodarowanie terenu - MEW nr 1			
Stadium: Program funkcjonalno-użytkowy	Branża: Konstr.-bud. Hydrotechn.	Nr rysunku: PFU-KBH-02a stadium-branża-numer_rewizja	
Skala: 1:250	Data: 11-2020	Format: A3	Str:



0	11-2020	Wydanie pierwotne rysunku.	
Nr rew.	Data	Opis zmian	
Inwestor:			
Gminny Zakład Gospodarki Komunalnej Sp. z o.o. Ruda Maleniecka 99A 26-242 Ruda Maleniecka			
Biuro projektowe:			
Instytut OZE Sp. z o. o. ul. Skrajna 41A, 25-650 Kielce			
Inwestycja (Projekt nr D962):			
"Modernizacja trzech małych elektrowni wodnych zlokalizowanych na terenie gminy Ruda Maleniecka"			
Imię i nazwisko		Branża, nr upr.	Podpis
Opracowali:			
mgr inż. Karol Przepióra	konstr.-bud. SWK/0032/PBKb/15 hydrotechn. SWK/0075/PWBH/16		
mgr inż. Mateusz Trela	konstr.-bud. SWK/0062/PBKb/19 hydrotechn. SWK/0209/PBH/19		
mgr inż. Diana Welenc	konstr.-bud. -		
Nazwa rysunku:			
Zagospodarowanie terenu - MEW nr 2			
Stadium: Program funkcjonalno-użytkowy	Branża: Konstr.-bud. Hydrotechn.	Nr rysunku: PFU-KBH-02b <small>stadium-branża-numer_rewizja</small>	
Skala: 1:250	Data: 11-2020	Format: A3	Str:



0	11-2020	Wydanie pierwotne rysunku.	
Nr rew.	Data	Opis zmian	
Inwestor:			
Gminny Zakład Gospodarki Komunalnej Sp. z o.o. Ruda Maleniecka 99A 26-242 Ruda Maleniecka			
Biuro projektowe:			
Instytut OZE Sp. z o. o. ul. Skrajna 41A, 25-650 Kielce			
Inwestycja (Projekt nr D962):			
"Modernizacja trzech małych elektrowni wodnych zlokalizowanych na terenie gminy Ruda Maleniecka"			
Imię i nazwisko		Branża, nr upr.	Podpis
Opracowali:			
mgr inż. Karol Przepióra	konstr.-bud. SWK/0032/PBKb/15 hydrotechn. SWK/0075/PWBH/16		
mgr inż. Mateusz Trela	konstr.-bud. SWK/0062/PBKb/19 hydrotechn. SWK/0209/PBH/19		
mgr inż. Diana Welenc	konstr.-bud.		
Nazwa rysunku:			
Zagospodarowanie terenu - MEW nr 3			
Stadium: Program funkcjonalno-użytkowy	Branża: Konstr.-bud. Hydrotechn.	Nr rysunku: PFU-KBH-02c <small>stadium-branża-numer_rewizja</small>	
Skala: 1:250	Data: 11-2020	Format: A3	Str:

